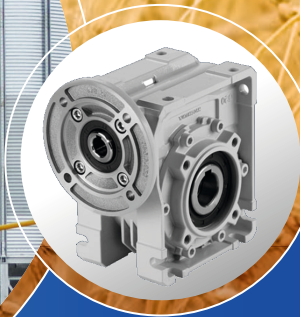




IRBIS[®]



ЗАПЧАСТИНИ ТА КОМПЛЕКТУЮЧІ



***ДЛЯ ПРИВОДНИХ СИСТЕМ КОНВЕЄРІВ
І ТЕХНОЛОГІЧНОГО ОБЛАДНАННЯ
СІЛЬСЬКОГОСПОДАРСЬКОЇ ГАЛУЗІ***



ЗАПЧАСТИНИ ТА КОМПЛЕКТУЮЧІ ДЛЯ ПРИВІДНИХ СИСТЕМ КОНВЕЄРІВ ТА ТЕХНОЛОГІЧНОГО ОБЛАДНАННЯ С/Г ГАЛУЗИ

РЕДУКТОРИ ДЛЯ ВАЖКИХ УМОВ ЕКСПЛУАТАЦІЇ СЕРІЇ TORQUE-ARM® II

№ 1 в світі редукторів, що монтуються одразу на вал

Редуктори Dodge серії Torque-Arm® II перевершують усі наявні на ринку насадні редуктори завдяки перевіреним конструкції і передовим рішенням, що в ній застосовуються. Ця потужна лінійка редукторів є ідеальним вибором для галузей промисловості з важкими умовами експлуатації.

- 12 типорозмірів 2-х або 1-но ступінчастих циліндричних редукторів
- Виготовлені за стандартом AGMA
- Середній термін служби мінімум в 2 рази вищий, ніж у конкурентів, які не дотримуються AGMA стандарту
- Використовуються тільки конічні роликотшипники для важких умов роботи
- Запатентована система подвійних обтискних втулок на вихідному валу забезпечує легкий монтаж-демонтаж редуктора
- Система подвійних ущільнень призначена для екстремально важких умов експлуатації
- Повністю модульна конструкція з широким набором додаткових комплектуючих
- Обертаючий момент до 36 700 Н·м
- Передана потужність до 300 кВт
- П'ять фіксованих передатних відношень




НИЗЬКОВОЛЬТНІ ЕЛЕКТРОДВИГУНИ

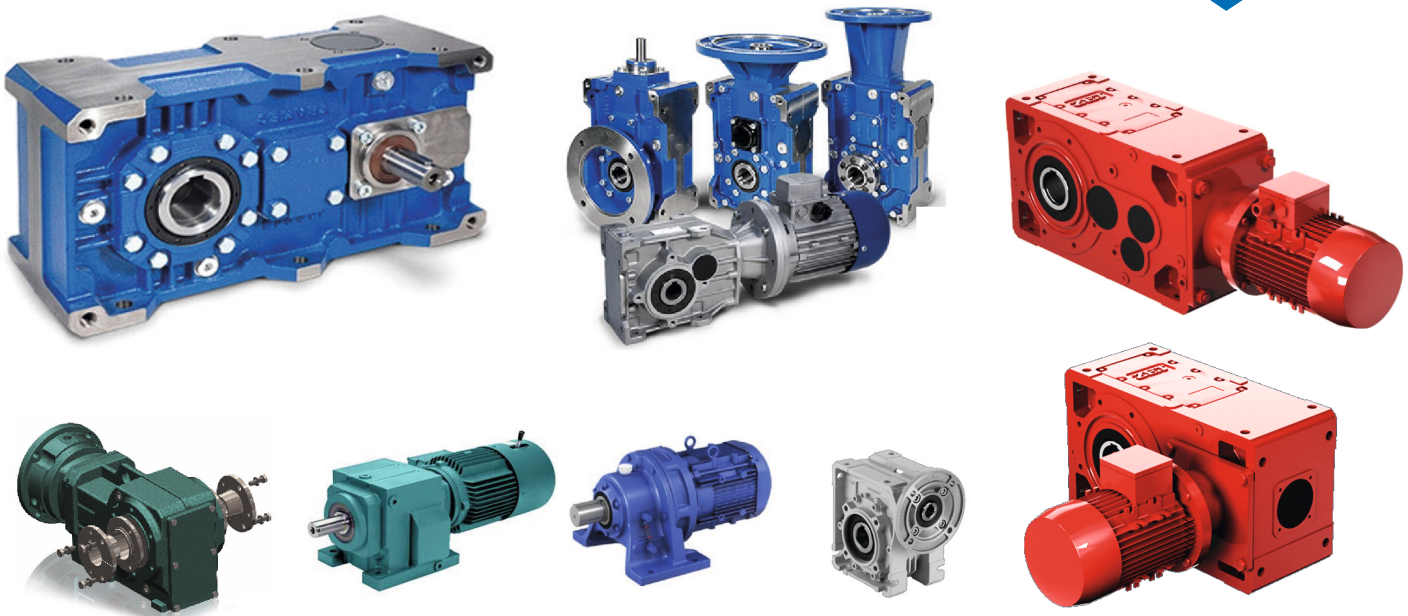
- Стандарту IEC та NEMA, напруга до 690 В, частота мережі 50Гц
- Діапазон потужностей до 1000 кВт
- Важкого промислового і загальнопромислового призначення
- Для зон з підвищеною небезпекою (вибухозахищені, іскробезпечні, із захистом від займання горючого пилю)
- Захищені від пилю електродвигуни
- Зі вбудованим гальмом





НАДІЙНІ РЕДУКТОРИ ДЛЯ ОСНОВНОГО І ТЕХНОЛОГІЧНОГО ОБЛАДНАННЯ

- - 1-, 2-, 3-, 4-х ступінчасті циліндричні конічно-циліндричні редуктори
- Циклоїдні редуктори, черв'ячні редуктори
- Обертаючий момент до 70 000 Н·м
- Передана потужність до 110 кВт
- Передатне відношення 2,25:1...630:1
- Передатне відношення 6:1...8041:1 для циклоїдних редукторів
- Передатне відношення 5:1...10000:1 для черв'ячних редукторів



ПЕРЕТВОРЮВАЧІ ЧАСТОТИ ТА ПРИСТРОЇ ПЛАВНОГО ПУСКУ

- Стандартні приводи для механізмів загального призначення до 500 кВт
- Промислові приводи до 1000 кВт
- Удосконалена версія пристроїв плавного пуску PSTX до 1250 А



ТРАНСПОРТЕРНІ ТА НОРІЙНІ СТРІЧКИ ДЛЯ ТРАНСПОРТУВАННЯ ЗЕРНОВИХ КУЛЬТУР

Виробники: **SIG** (Італія), **4B** (Англія), **KALE** (Туреччина)

Стрічки, які постачаються нашою компанією:

Ширина до 2000 мм, EN ISO 9001: 2008

Товщина до 25 мм

Типи обкладної гуми під всі види зернових культур

Тканина EP100, EP125, EP160, EP250, EP315, EP400, EP500, EP630

Товщина гумових обкладок від 0 до 20 мм

Кількість шарів тканини EP від 1 до 10

Міцність стрічки від 100N/mm до 3150N/mm

Шевронні стрічки

SBR - Зносостійкі стрічки загального призначення:

- Для продуктів, що не містять жири та олії (пшениця, мінерали)
- Абразивостійка, антистатична стрічка з низьким коефіцієнтом розтягування
- Діапазон робочих температур від -30 до +70 °C

NBR - Маслостійкі стрічки, температура до +110 °C:

- Для продуктів, що містять високу кількість рослинних і тваринних жирів (бите насіння, соя, насіння ріпаку, вологий шрот, корми)
- Виробництва з переробки та портові елеватори
- Абразивостійка, антистатична стрічка з низьким коефіцієнтом розтягування, допускає невеликий вміст кислот і лугів
- Діапазон робочих температур від -30 до +110 °C

FRASOR - Вогнестійка + помірно маслостійка стрічка, АТЕХ:

- Для продуктів, що містять помірну кількість рослинних і тваринних жирів (кукурудза, боби сої, цільне насіння)
- Польові та лінійні елеватори
- Абразивостійка, антистатична стрічка з низьким коефіцієнтом розтягування
- АТЕХ виконання, що не поширює горіння ISO 340 / EN20340
- Діапазон робочих температур від -25 до +80 °C

FDA-NBR – білі харчові стрічки, температура до +100 °C:

- Відповідає вимогам до компонентів, що контактують з харчовими продуктами
- Високої рівень маслостійкості, абразивостійка, антистатична стрічка з низьким коефіцієнтом розтягування, допускає невеликий вміст кислот і лугів



НОРІЙНІ КОВШІ

Виробники : **4B** (Англія), **SANWEI** (Китай)



Найбільша номенклатура ковшів, що виробляються в світі

Понад 400 розмірів і видів ковшів

Ковші з матеріалів

Суцільнотягнена штампована сталь

- Дуже тривалий термін служби (> в 3 рази від HDPE)
- Можуть працювати з гарячими продуктами $T_{cont} = 180\text{ }^{\circ}\text{C}$
- Не змінюють своїх властивостей міцності при високій температурі
- Підвищена стійкість до ударів
- Ціна аналогічна ковшам з HDPE



Суцільнотягнена штампована нержавіюча сталь AISI 304/316

- Дуже тривалий термін служби (> в 3 рази від HDPE)
- Для харчових і хімічно агресивних продуктів
- Можуть працювати з дуже гарячими продуктами $T_{cont} = 250\text{ }^{\circ}\text{C}$
- Не змінюють своїх властивостей міцності при високій температурі
- Підвищена стійкість до ударів



Поліетилен високого тиску, нейлон, поліуретан

- Схвалено FDA для обробки харчових продуктів
- Підходять для вологих та липких продуктів
- Не виникають іскри при поломці
- Легка вага
- Рівномірно товсті стінки на всій поверхні ковша
- Високомолекулярний полімер з підвищеною зносостійкістю і стійкістю до ударів



Ковши для важких умов експлуатації серії King (Sanwei)

- Модифікований високомолекулярний полімер і збільшена товщина стінок, кутів і передньої кромки дозволяють досягти виключно високої міцності і відмінної стійкості до стирання
- Удароміцність у 3 рази, зносостійкість у 2 рази вище, ніж у стандартних ковшів з HDPE
- Відмінні характеристики при вивантажуванні переміщуваного матеріалу
- Взаємозамінність з ковшами інших брендів



КОНВЕЄРНІ РОЛИКИ

JDJ (ПОЛЬЩА)

Діаметри роликів від 51 до 250 мм

Довжина 160-3000 мм

Підшипники на вимогу

Порошкове фарбування з запіканням та ґрунтове фарбування чорного коліру

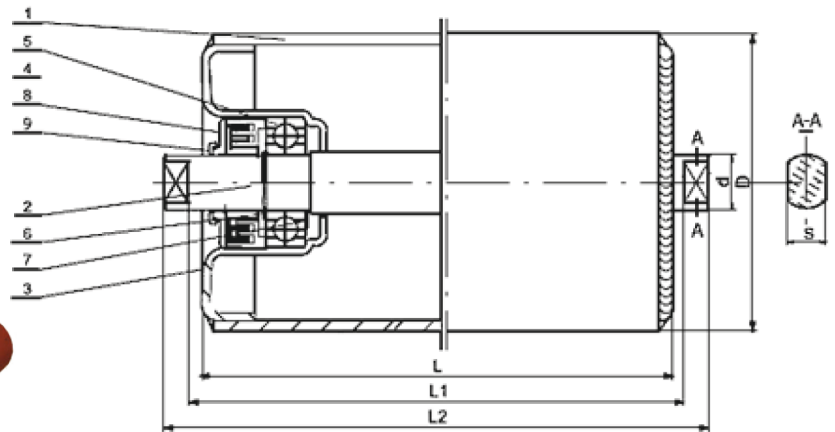
Під замовлення будь-який колір

Гарантія 24 місяці

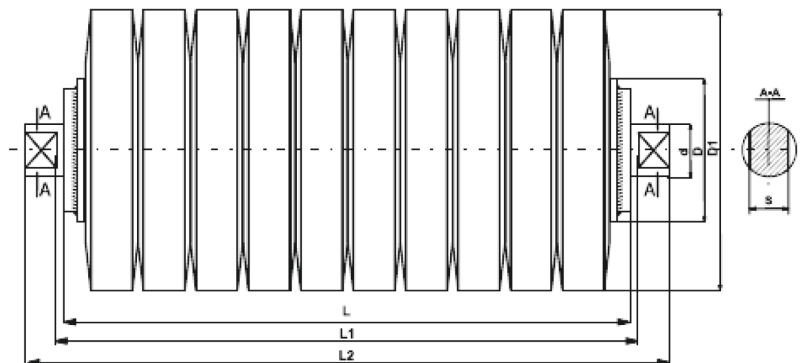


ГЛАДКІ КОНВЕЄРНІ РОЛИКИ

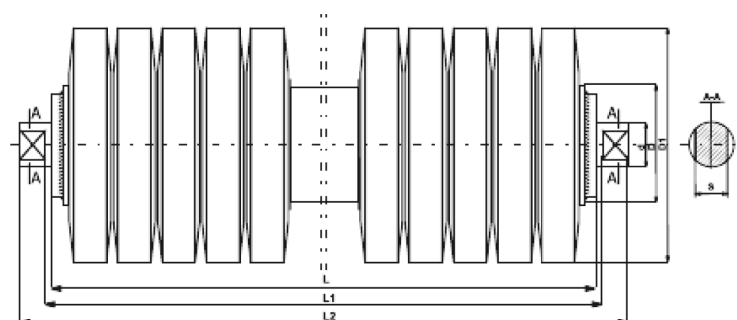
1. Обичайка
2. Вал
3. Штампований корпус підшипникового вузла
4. Лабіринтне ущільнення
5. Підшипник
6. Кільце Seger
7. Ущільнювач
8. Кришка
9. Відбивач



КОНВЕЄРНІ УДАРНІ (КІЛЬЦЕВІ) РОЛИКИ



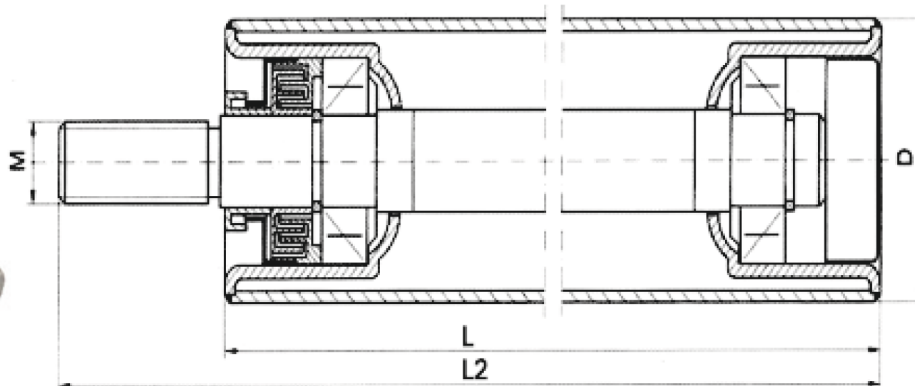
ЗВОРОТНІ РОЛИКИ



ГІРЛЯНДНІ РОЛИКИ



НАПРЯМНІ РОЛИКИ



ТЕХНІЧНА ПІДТРИМКА

			02/65/21/ML 19.02.2021																																																																								
<p style="text-align: center;">Примітки:</p> <ol style="list-style-type: none"> 1. Всі розміри вказані в мм. 2. Дане креслення слід розглядати як групу. 3. Технологія зварювання згідно з нормою PN-EN1011-1. 4. Зварювання проводиться по всій доступній довжині швів. 5. Всі шви виконані методом глибокого зварювання. 6. Клас точності виконання IT13 / PN-EN ISO286: 2010 7. Антикорозійний захист відповідно до вимог замовника. 8. Гострі краї відшліфовані 		<table border="1" style="width: 100%; border-collapse: collapse;"> <tr> <td style="width: 5%;">9</td> <td style="width: 65%;">Dust cap/Відбивач</td> <td style="width: 15%;">DC01 + Zn</td> <td style="width: 15%;">EN 10130</td> <td style="width: 5%;">2</td> </tr> <tr> <td>8</td> <td>Cover cap/Стальний захисний кожух</td> <td>DC01 + Zn</td> <td>EN 10131</td> <td>2</td> </tr> <tr> <td>7</td> <td>Rear bearing seal/Шайба захисна</td> <td>DC01 + Sn</td> <td>PF 200019</td> <td>2</td> </tr> <tr> <td>6</td> <td>Circlip/Стопорне кільце</td> <td>S235JR</td> <td>DIN 471</td> <td>2</td> </tr> <tr> <td>5</td> <td>Bearing/Підшипник</td> <td>-</td> <td>DIN 625</td> <td>2</td> </tr> <tr> <td>4</td> <td>Labyrinth/Лабіринтовий ущільнювач</td> <td>Polipropylene</td> <td>B/2640/2018</td> <td>2</td> </tr> <tr> <td>3</td> <td>Bearing housing/Стакан</td> <td>DD11/DC01</td> <td>EN10111/130</td> <td>2</td> </tr> <tr> <td>2</td> <td>Shaft/Вал (вісь)</td> <td>S235JR</td> <td>EN 10060</td> <td>1</td> </tr> <tr> <td>1</td> <td>Tube/ Обичайка (труба) RAL 3000</td> <td>S235JR</td> <td>EN 10219</td> <td>1</td> </tr> <tr> <td>No</td> <td>Element/Елемент</td> <td>Material/Матеріал</td> <td>Standard</td> <td>q-ty/кіль-ть</td> </tr> </table>	9	Dust cap/Відбивач	DC01 + Zn	EN 10130	2	8	Cover cap/Стальний захисний кожух	DC01 + Zn	EN 10131	2	7	Rear bearing seal/Шайба захисна	DC01 + Sn	PF 200019	2	6	Circlip/Стопорне кільце	S235JR	DIN 471	2	5	Bearing/Підшипник	-	DIN 625	2	4	Labyrinth/Лабіринтовий ущільнювач	Polipropylene	B/2640/2018	2	3	Bearing housing/Стакан	DD11/DC01	EN10111/130	2	2	Shaft/Вал (вісь)	S235JR	EN 10060	1	1	Tube/ Обичайка (труба) RAL 3000	S235JR	EN 10219	1	No	Element/Елемент	Material/Матеріал	Standard	q-ty/кіль-ть	<table border="1" style="width: 100%; border-collapse: collapse;"> <tr> <td style="width: 5%;">No</td> <td style="width: 15%;">№</td> <td style="width: 10%;">D</td> <td style="width: 10%;">L</td> <td style="width: 10%;">L1</td> <td style="width: 10%;">L2</td> <td style="width: 10%;">Підшипник</td> <td style="width: 5%;">S</td> <td style="width: 5%;">g</td> <td style="width: 5%;">d</td> <td style="width: 5%;">t</td> </tr> <tr> <td>6</td> <td>РГ.108.1150.6204</td> <td>108</td> <td>1150</td> <td></td> <td>1180</td> <td>6204 C3</td> <td>11</td> <td>3,6</td> <td>19,5</td> <td>2,3</td> </tr> </table>	No	№	D	L	L1	L2	Підшипник	S	g	d	t	6	РГ.108.1150.6204	108	1150		1180	6204 C3	11	3,6	19,5	2,3
9	Dust cap/Відбивач	DC01 + Zn	EN 10130	2																																																																							
8	Cover cap/Стальний захисний кожух	DC01 + Zn	EN 10131	2																																																																							
7	Rear bearing seal/Шайба захисна	DC01 + Sn	PF 200019	2																																																																							
6	Circlip/Стопорне кільце	S235JR	DIN 471	2																																																																							
5	Bearing/Підшипник	-	DIN 625	2																																																																							
4	Labyrinth/Лабіринтовий ущільнювач	Polipropylene	B/2640/2018	2																																																																							
3	Bearing housing/Стакан	DD11/DC01	EN10111/130	2																																																																							
2	Shaft/Вал (вісь)	S235JR	EN 10060	1																																																																							
1	Tube/ Обичайка (труба) RAL 3000	S235JR	EN 10219	1																																																																							
No	Element/Елемент	Material/Матеріал	Standard	q-ty/кіль-ть																																																																							
No	№	D	L	L1	L2	Підшипник	S	g	d	t																																																																	
6	РГ.108.1150.6204	108	1150		1180	6204 C3	11	3,6	19,5	2,3																																																																	
1	2	3	4																																																																								

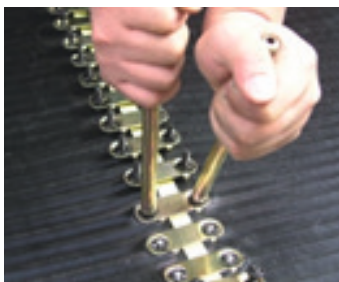
БОЛТОВІ З'ЄДНУВАЧІ НОРІЙНИХ СТРІЧОК

- Механічний затискний пристрій з конструкцією із 3-х частин з зубчастими губками
- Для стрічок з міцністю на розрив тах до 1600 Н / мм
- Матеріал: оцинкована вуглецева сталь, нержавіюча сталь



БОЛТОВІ З'ЄДНУВАЧІ КОНВЕЄРНИХ СТРІЧОК

- Легка установка за допомогою простих інструментів
- Ідеально підходять для швидкого ремонту розривів стрічки
- Для широкого діапазону стрічок товщиною від 5 до 25 мм
- Утворюють з'єднання стрічки герметичного типу
- Чудова ударостійкість і зносостійкість, тривалий термін служби
- Матеріал: зносостійка вуглецева сталь



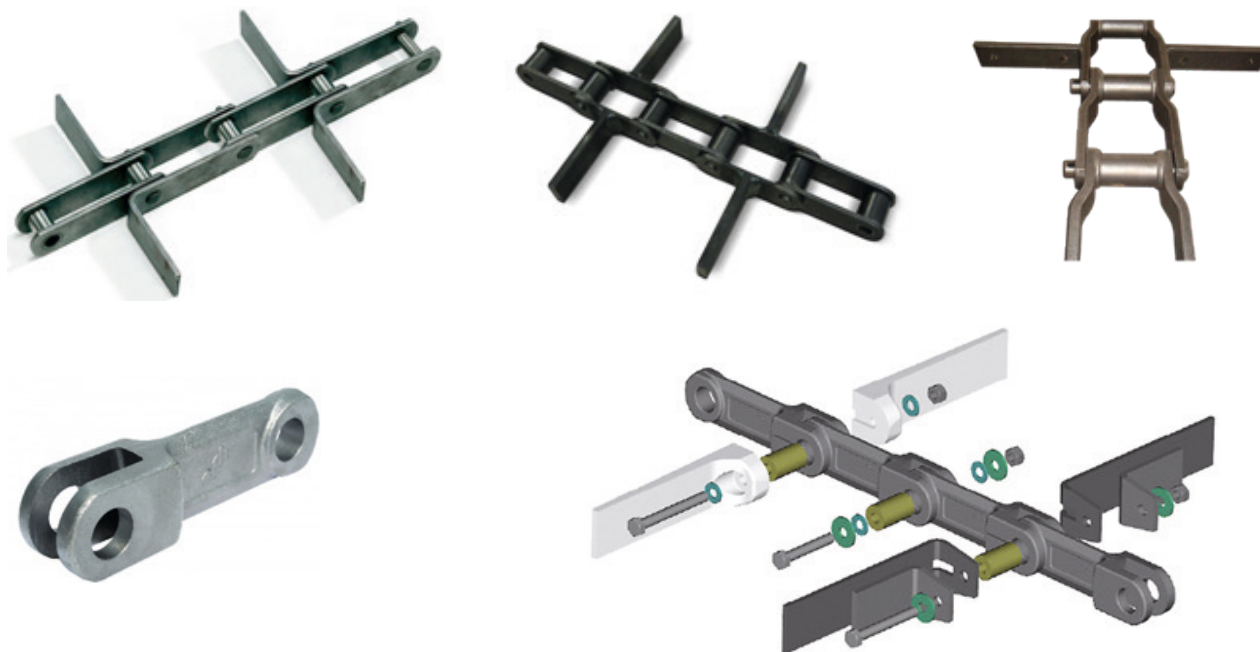
НОРІЙНІ БОЛТИ

- Euro Bolt та №1 Norway Bolt
- Клас міцності 5.6
- Матеріал: оцинкована вуглецева сталь



КОНВЕЄРНІ ЛАНЦЮГИ

- Втулкові, роликові, зварні та ковані ланцюги з виконаними аттачментами
- Повністю готові до установки
- Шплінтована і клепана конструкція для втулкових і роликових ланцюгів
- Доступність додаткової термічної обробки елементів ланцюга і спеціальних матеріалів
- Пластикові скребки з UHMWPE і Nylon



ЗІРОЧКИ ЛАНЦЮГОВИХ КОНВЕЄРІВ

- Роз'ємні і не роз'ємні зірочки, ланцюгові колеса зворотного ходу
- Матеріал - вуглецева і легована сталь, сталь Hardox
- Індукційна термообробка зубів



КЛАСИЧНІ РОЛИКОВІ ПІДШИПНИКОВІ ВУЗЛИ SN

- Призначені для роликових і кулькових самоустановлювальних підшипників
- Широкий вибір ущільнень валу
- Доступність ущільнень Triple-Tect (Dodge) - ущільнююча здатність в 2 рази вище, ніж у стандартних лабіринтових ущільнень
- Для валів діаметром до 200 мм

SKF

MOTION & CONTROL™

NSK

FAG

DODGE

TIMKEN

PTI

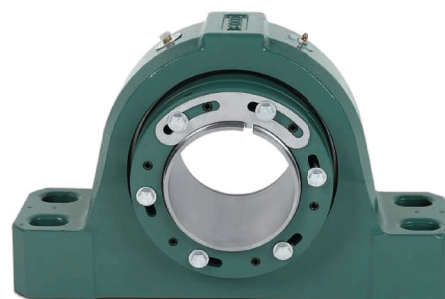
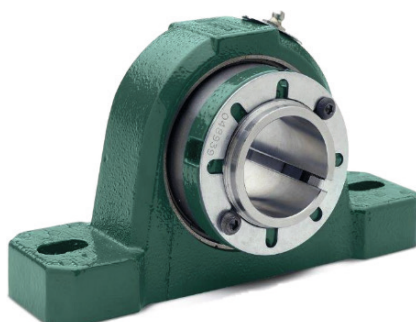


РОЛИКОВІ ПІДШИПНИКОВІ ВУЗЛИ, ЩО ШВИДКО МОНТУЮТЬСЯ

- Спроектвані для важких і дуже важких умов роботи
- Габаритно-приєднувальні розміри повністю ідентичні зі стандартними підшипниковими вузлами серії SN всіх виробників
- Монтаж або демонтаж за 15 хвилин, не вимагає спеціального інструменту
- Система ущільнень для максимального захисту підшипника
- Не потребують контролю радіального зазору в підшипнику при установці
- Постачаються вже заповнені мастилом, мінімальна витрата мастила при обслуговуванні
- Закріпний елемент підшипника знаходиться ззовні корпусного вузла
- Для валів діаметром від 30 до 170 мм

DODGE

TIMKEN



КУЛЬКОВІ ПІДШИПНИКОВІ ВУЗЛИ

- Стандартна серія розмірів і серія зі збільшеним підшипником
- Додаткове зовнішнє ущільнення в стандартному виконанні (Dodge)
- Антипроворотний штифт в зовнішньому кільці підшипника (Dodge)
- Конструкція з 3-х кромковими ущільненнями і посиленням сепаратором
- Для валів діаметром до 140 мм

SKF

TIMKEN

FAG

DODGE

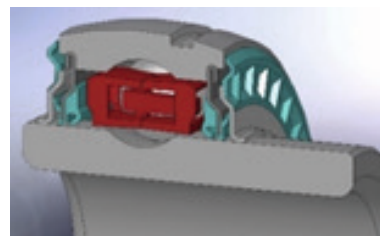
MOTION & CONTROL™

NSK

Koyo

FBJ

PTI



МУФТИ, ЩО ОБСЛУГОВУЮТЬСЯ ТА НЕ ОБСЛУГОВУЮТЬСЯ

- Муфти з пружним елементом
- Швидкороз'ємні муфти з пружним елементом
- Муфти з пружною оболонкою із зовнішнім роз'ємом
- Металеві муфти (зубчасті, пружинні, жорсткі)
- Муфти для плавного пуску
- Діапазон обертаючого моменту до 64 800 Н·м
- Отвори до 200 мм

SKF

DODGE

TIMKEN



ОБМЕЖУВАЧІ ЗВОРОТНОГО ХОДУ

- Допомагають запобігти зворотному обертанню у норій і конвеєрів, встановлених під нахилом
- Зменшують знос і збільшують термін служби редуктора
- Встановлюються окремо на привідному валу норій, стрічкових і ланцюгових конвеєрів
- Легко монтуються і демонтуються при необхідності змінити напрямок обертання валу



КОМПОНЕНТИ ТРАНСМІСІЇ

- Шків, зірочки, монтажні втулки і маточини
- Привідні ланцюги
- Привідні ремені

ШКІВИ, ЗІРОЧКИ, МОНТАЖНІ ВТУЛКИ І МАТОЧИНИ



ПРИВІДНІ РЕМЕНІ ТА ЛАНЦЮГИ

Особливості серії ременів Gates Quad-Power® 4 і CONTI®V FO PIONEER

- Масло та температуростійкі
- Не накопичують статичну електрику - відповідають вимогам ATEX
- Не потребують сортування по довжині
- Набагато більша передана потужність і ККД (до 98%)



ETS
MADE IN ITALY SINCE 1977

GMN

Stieber
Altra Industrial Motion

SKF

Sati
Brain Power

DODGE

Gates

Continental
CONTITECH

RENOLD

CT CHAIN

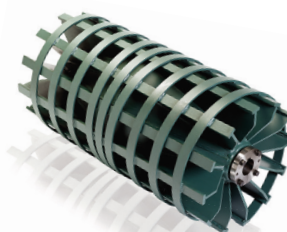
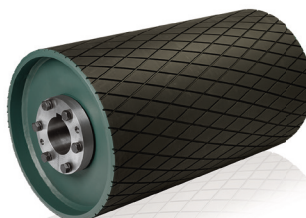
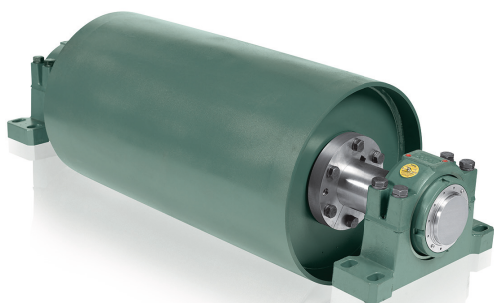
HELVIC

КОНВЕЄРНІ БАРАБАНИ

- Конструкція для важких умов застосування
- З корончатим і прямим профілем
- Футерування для швидкого монтажу SLIDE-LAG®, футерування гарячою вулканізацією, без футерування
- Лопатеві барабани з плоскспіральною навивкой, що самостійно очищаються
- Конструкція для швидкого монтажу з легко з'ємним валом
- Кріплення валу - закріплювальні конічні втулки або безшпоновий закріпний елемент
- Стандартні розміри барабанів – від 250 до 1220 мм, діапазон ширини від 250 до 1600 мм

DODGE®

sanw@i

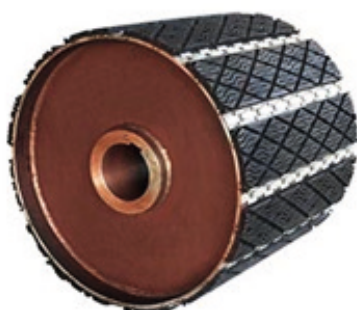


ФУТЕРУВАННЯ ДЛЯ ШВИДКОГО МОНТАЖУ

- Дозволяє зробити футерування барабану або виконати його заміну самим користувачем
- Пластини можна замінювати в польових умовах не знімаючи барабан з конвеєра
- Основний варіант для привідних барабанів норій та закритих стрічкових конвеєрів

DODGE®

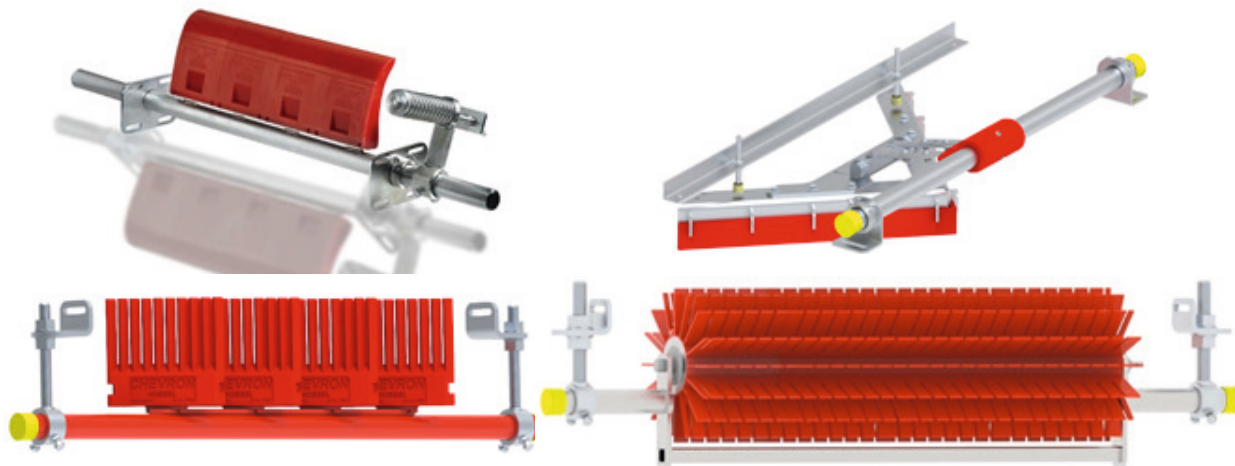
sanw@i



ОЧИЩУВАЧІ СТІЧОК

DURO - FLEX®

- Попередньої очистки
- Вторинної очистки
- Для очищення внутрішньої обкладки стрічки
- Для очищення шевронних стрічок
- Виконання - стандартне, для підвищеної температури 150 °C (деякі до 200 °C), ATEX
- Стандартні розміри – для стрічок шириною до 2400 мм

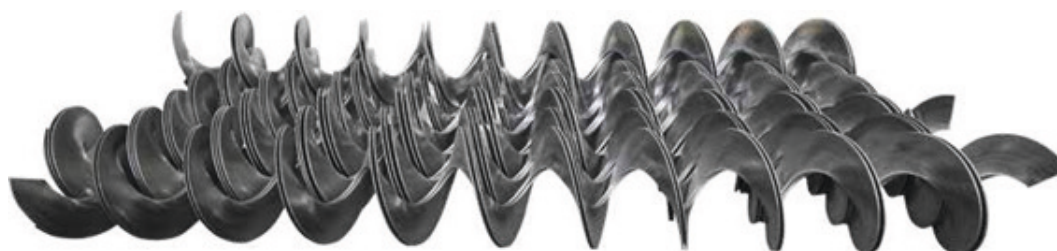


ХОЛОДНОКАТАНІ БЕЗПЕРЕРВНІ ГВИНТОВІ СПІРАЛІ

- Відмінна загальна жорсткість і міцність
- Висока твердість зовнішньої кромки
- Максимальний зовнішній діаметр до 500 мм
- Максимальна товщина смуги до 8 мм
- Матеріал - маловуглецева сталь, легована сталь, сталь Hardox, нержавіюча сталь

INOTEK
COMBINATION OF INNOVATION & TECHNOLOGY

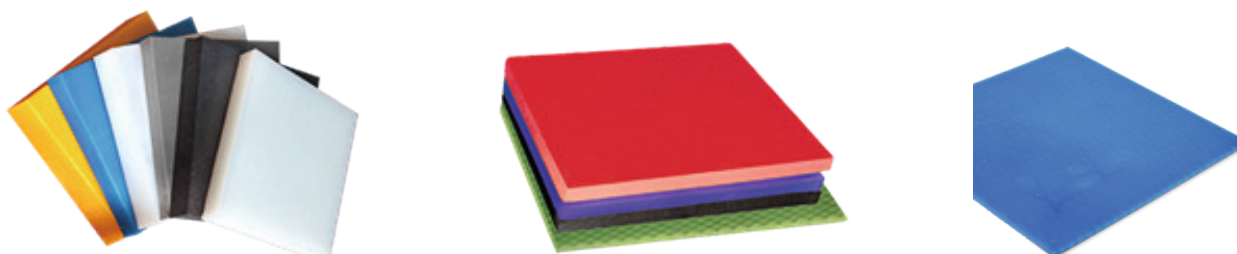
sanw*ei*



ВИРОБИ ІЗ ТЕХНІЧНОГО ПЛАСТИКУ

- Листи, круги і смуги з UH MWPE, HDPE, PU, MC Nylon, PTFE
- Листи з UH MWPE - найкраще рішення для футерування дна стрічкових конвеєрів
- Листи з PU армовані сіткою - одне з кращих рішень для футерування голови, приймального і випускного патрубків норії

sanw*ei*



АВТОМАТИЧНІ ЛУБРИКАТОРИ

Автоматичний лубрикатор призначений для автоматичної регулярної подачі невеликої кількості чистого пластичного мастила або оливи в точку змащування, що покращує робочі характеристики підшипників.

До основних переваг використання автоматичних лубрикаторів відносяться:

- підвищення безпеки праці;
- збільшення надійності обладнання;
- оптимізація техобслуговування.

Лубрикатори мають широкий спектр застосування, зокрема вони використовуються для подачі мастильних матеріалів в конвеєрах, електродвигунах і конвеєрних ланцюгах. Їх можна налаштувати на подачу необхідної кількості мастильного матеріалу в точку змащування протягом заданого інтервалу часу. Це дозволяє забезпечити більш точне дозування подачі мастильного матеріалу в порівнянні з традиційними ручними методами змащування.

Пристрої поставляються готовими до використання, заповненими високоякісними мастильними матеріалами SKF, Klüber, Shell, Mobil, Lukoil та іншими за замовленням клієнта

- Налаштування часу роботи від 1 до 12 місяців
- Можливість тимчасового відключення або переналаштування
- Клас вибухозахисту: АTEX для зон 0
- Прозорий резервуар дозволяє візуально контролювати рівень мастильного матеріалу
- Компактний розмір дозволяє встановлювати лубрикатори в важкодоступних місцях
- Випускаються заповненими мастилом або оливою для ланцюгів
- Широкий асортимент додаткових аксесуарів.



СТОПОРНІ КІЛЬЦЯ

ROTOR CLIP – це високоякісні стопорні кільця та хвильові пружини, які сертифіковані за ISO AS9100C, ISO TS 16949:2009 ISO 14001:2004.



ТЕХНІЧНІ УЩІЛЬНЕННЯ ДЛЯ РЕДУКТОРІВ І ЕЛЕКТРОДВИГУНІВ



FREUDENBERG
SEALING TECHNOLOGIES



a brand of  **FREUDENBERG**



КОМПРЕСОРНЕ ОБЛАДНАННЯ ATLAS COPCO

Поршневі і гвинтові компресори, осушувачі, ресивери, магістральні фільтри для стисненого повітря



Гвинтові компресори «Atlas Copco» завжди встановлювали нові стандарти надійності і продуктивності в компресорних технологіях. **Компресори серії G / GX** - це найнадійніше рішення для виробництва стисненого повітря. Готовий до негайної подачі високоякісного повітря, компресор забезпечить вам саме ту визначну потужність і надійність, які вам необхідні на вашому виробництві.



Компресори серії GA відповідають найжорсткішим вимогам, що пред'являються технологічними стандартами. Висока надійність, малі розміри, надзвичайно низький рівень шуму, що вбудовується обладнання для підготовки повітря і очищення конденсату - все це дозволяє компресорів серії GA перебувати поблизу точки споживання повітря. Це дозволяє відмовитися від централізованої компресорної і дорогих пневмомагістралей з величезною протяжністю.

Компресори серії GA мають високу енергоефективність, яка забезпечується сучасним профілем гвинтового елемента, матеріалами і технологіями, ретельно пророблений конструкцією. Компресори GA можна легко вбудовувати в будь-які технологічні процеси. Відсутність вібрацій і особливості конструкцій дозволяють ставити компресори «Atlas Copco» на рівну підлогу (спеціальний фундамент не потрібно).



Компанія «Atlas Copco» зробила переворот у виробництві стислого повітря за рахунок перегляду конструкції типового повітряного компресора. Завдяки вертикальному розташуванню компактного двигуна з частотним приводом і безпосередньо з'єднаним з ним гвинтовим елементом, вдалося домогтися малих габаритів установки. **Компресори серії GA VSD** + знижує енергоспоживання в середньому до 50% і забезпечує довгий термін безвідмовної роботи навіть в найважчих умовах експлуатації. Нова розробка з революційною енергоефективністю стане не просто новою віхою, але еталоном для технологій виробництва стисненого повітря.



ПРИСТРОЇ БЕЗПЕКИ

ВИБУХОРОЗРЯДНІ ПАНЕЛІ CV

Простий, надійний та високоефективний вибухорозрядний пристрій, що забезпечує тривалий термін служби при циклічній зміні статичного тиску - від легкого тиску до умов невеликого вакууму.

Основні особливості:

- Високий коефіцієнт використання 60 - 75%
- Повне контрольоване відкриття без дефрагментації
- Проста установка
- Практично не потребують обслуговування




ВИБУХОРОЗРЯДНІ ПАНЕЛІ ELEGUARD®

Одноелементний вибухорозрядний пристрій спеціально розроблений для захисту ковшових елеваторів. Це високоефективний і найбільш економічно доцільний вибухорозрядний пристрій з найпростішою установкою завдяки вбудованій рамі, для якої потрібно всього шість болтів.

Основні особливості:

- Оптимальна площа вентиляції (100% ефективність)
- Миттєве повне відкриття без дефрагментації
- Проста установка
- Практично не потребують обслуговування
- Можливість безполуменевої вентиляції з EleQuench



БЕЗПОЛУМЕНЕВИЙ ВИБУХОРОЗРЯДНИЙ ПРИСТРІЙ ELEQUENCH

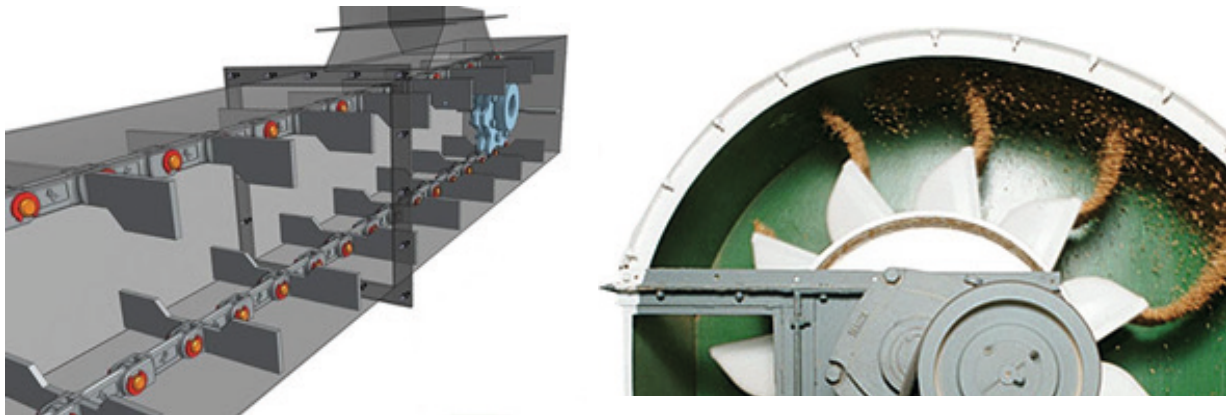
Полум'ягасник EleQuench є доповненням до вибухорозрядного пристрою ELEGUARD® і розроблений спеціально для використання на ковшових елеваторах встановлених в приміщенні. EleQuench запобігає викиду полум'я і продукту, при цьому не потребує ніякої корекції розмірів для місць установки вибухорозрядних панелей на опорних частинах елеватора.

Основні особливості:

- Гасіння полум'я і затримка пилу
- Не потрібні дорогі газовідвідні канали
- Проста установка
- Практично не вимагає обслуговування
- Економічно ефективне




ІНЖИНІРИНГОВІ ПОСЛУГИ



ТОВ "ТД ИРБИС" у співпраці з компанією 4В може запропонувати наступні інжинірингові послуги:

- проектування ковшових і ланцюгових норій
- повірочний розрахунок норій - виявлення і вирішення проблем, підбір усіх необхідних комплектуючих
- модернізація існуючих норій для підвищення продуктивності
- проектування ланцюгових транспортерів
- модернізація ланцюгових транспортерів з метою поліпшення їх робочих характеристик



ТОВ "ТД ИРБИС" також пропонує:

- розрахунок ремінних передач
- розрахунок ланцюгових передач



ЗАПЧАСТИНИ ТА КОМПЛЕКТУЮЧІ

**ДЛЯ ПРИВОДНИХ СИСТЕМ КОНВЕЄРІВ
І ТЕХНОЛОГІЧНОГО ОБЛАДНАННЯ
СІЛЬСЬКОГОСПОДАРСЬКОЇ ГАЛУЗІ**



- **Центральний офіс:**

м. Харків, пров. Микитинський, 24,
тел.: +38 (057) 714-09-09, 757-85-30.

- **Магазин «Підшипник»:**

вул. Каштанова, 35А,
тел.: +38 (057) 703-12-71, 775-79-94.

- **Філії:**

м. Київ, тел.: +38 (044) 299-58-19, 299-58-91;
м. Дніпро, тел.: +38 (056) 787-26-00, 787-26-01, (050) 400-41-22;
м. Одеса, тел.: +38 (048) 740-93-60, 740-93-61;
м. Миколаїв, тел.: +38 (095) 640-00-53;
м. Запоріжжя, тел./факс: +38 (061) 280-49-45 (44);
м. Маріуполь, тел.: +38 (050)-400-41-23;
м. Кременчук, тел.: +38 (05366) 6-13-58, 6-22-71;
м. Вінниця, тел.: +38 (0432) 50-71-80 (70);
м. Суми, тел.: +38 (0542) 77-41-35 (30), (050) 404-84-80;
м. Тернопіль, тел.: +38 (0352) 430-550, (050) 309-56-88;
м. Рівне, тел.: +38 (0362) 460-438, (050) 309-78-18.