



Найкращі рішення для вашого бізнесу

---

**ЗАПЧАСТИНИ ТА  
КОМПЛЕКТУЮЧІ**

**ДЛЯ ПТАХОФАБРИК**



# ЗАПЧАСТИНИ ТА КОМПЛЕКТУЮЧІ ДЛЯ КОНВЕЄРІВ, ТЕХНОЛОГІЧНОГО ТА ДОПОМІЖНОГО ОБЛАДНАННЯ ПТАХОФАБРИК



**TD IRBIS провідний імпортер  
та найбільший постачальник в  
Україні технічних продуктів  
та рішень**

- Для комплексу зберігання, підготовки та транспортування кормів
- Для комплексу з вирощування птиці
- Для переробного комплексу
- Для цеху готової продукції
- Для комплексу утилізації відходів





## ПІДШИПНИКОВІ ВУЗЛИ ДЛЯ ГІГІЄНІЧНИХ ВИМОГ

- Стійкі до корозії та агресивних середовищ, ідеально підходять до вологих умов
- Стандартна та водонепроникна версія виконання
- Відповідність стандартам безпеки і вимогам харчової промисловості
- Висока міцність гарантує довговічність навіть при інтенсивних навантаженнях
- Легка вага дозволяє зменшити навантаження на обладнання
- Простота обслуговування і легка заміна зменшують час простою обладнання
- Серія вузлів з підшипником змащеним на весь термін служби



**Movex** **SKF** **TIMKEN**

## ПІДШИПНИКОВІ ВУЗЛИ ДЛЯ СУВОРИХ ГІГІЄНІЧНИХ ВИМОГ

- Корпус із армованого композиту з антимікробним наповнювачем або нержавіючої сталі
- Суцільна конструкція композитного корпусу і втулок запобігає накопиченню бактерій
- Підшипник із корозійностійкого нікелевого сплаву або нержавіючої сталі
- Ущільнення із 4-х рівневим захистом
- Підшипники заповнені на 100% харчовим мастилом з категорією допуску H1
- Спеціальна конструкція сепаратору запобігає вимиванню мастила
- Антипроворотний штифт на зовнішньому кільці підшипника



**DODGE**<sup>®</sup>



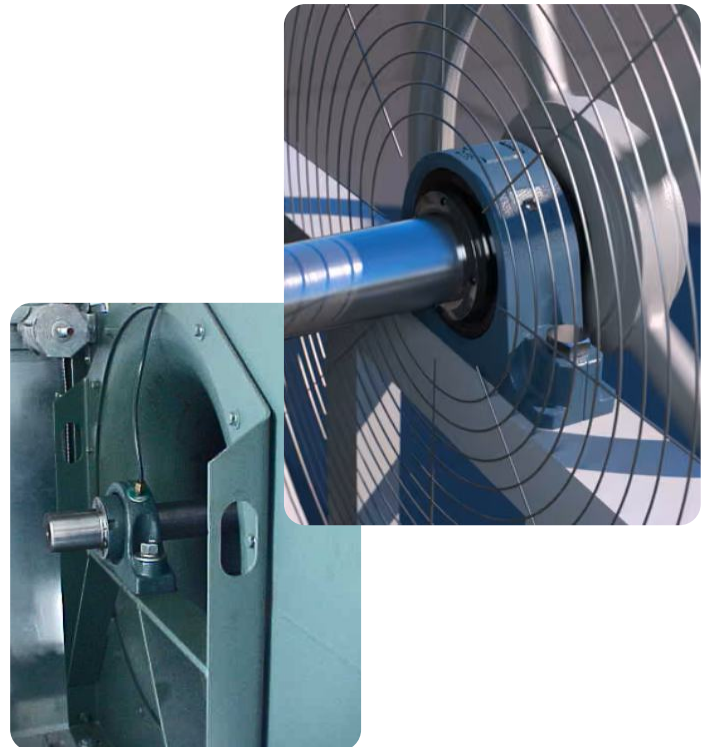
### Застосування

- Конвеєри та обладнання для обробки м'яса та птиці (різальні та пакувальні механізми, розпушувачі м'яса, металошукачі, контрольні ваги) які піддаються періодичному або частому промиванню, зокрема водою під тиском і миючими засобами

## ПІДШИПНИКОВІ ВУЗЛИ ДЛЯ СИСТЕМ ПОДАЧІ ПОВІТРЯ

- Ущільнення зі зменшеним опором обертанню
- Спеціальне мастило та об'єм наповнення для зменшення шуму та опору обертання
- Антипроворотний штифт на зовнішньому кільці підшипника
- Більш точна обробка доріжок кочення та вищий клас точності тіл кочення
- Більш жорсткий допуск отвору
- 100% перевірені на шум

**DODGE® SKF TIMKEN**



## ПІДШИПНИКИ ДЛЯ ХАРЧОВОЇ ПРОМИСЛОВОСТІ

Розроблені з використанням харчових ущільнень та мастила зі зменшеним опором обертанню

- Сферичні роликпідшипники що відповідають нормам безпеки харчових продуктів
- Кулькові підшипники з нержавіючої сталі



### Застосування

- Ідеальне рішення для практично всіх застосувань у процесах виробництва де можливий випадковий контакт з харчовими продуктами

**SKF TIMKEN SCHAEFFLER** **BECO**



## ВИСОКОТЕМПЕРАТУРНІ ПІДШИПНИКИ

- Кулькові підшипники для температур від 200°C до 450°C
- Корпусні вузли з кульковим підшипником для температур від 200°C до 350°C

### Застосування

- Біогазове виробництво комплексу утилізації відходів



## СТАНДАРТНІ ПІДШИПНИКИ ТА ПІДШИПНИКОВІ ВУЗЛИ

Різноманітні підшипники та підшипникові вузли для загального використання



### Застосування

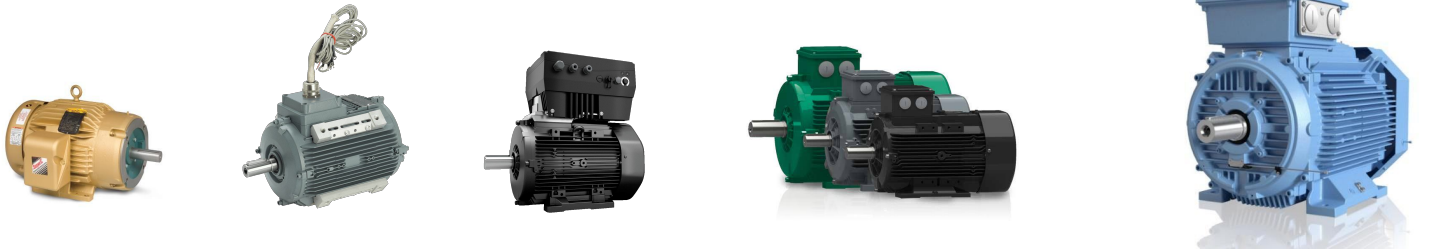
- Конвеєри загального призначення комплексу зберігання, підготовки та транспортування кормів, цеху готової продукції, комплексу утилізації відходів
- Редуктори, електродвигуни, насоси для виробничого обладнання





## НИЗЬКОВОЛЬТНІ ЕЛЕКТРОДВИГУНИ

- Стандарту IEC та NEMA, напруга до 690 В, частота мережі 50 Гц
- Діапазон потужностей до 1000 кВт
- Важкого промислового і загальнопромислового призначення
- Двигуни для систем подачі повітря з методом охолодження IC418 (без вентилятора)
- Захищені від пилу двигуни
- З вбудованим гальмом
- З вбудованим перетворювачем частоти
- Компактні та понад компактні версії



**ABB** **BALDOR • RELIANCE**

## ПЕРЕТВОРЮВАЧІ ЧАСТОТИ ТА ПРИСТРОЇ ПЛАВНОГО ПУСКУ

- Стандартні приводи загального призначення до 500 кВт - серії ACS180, ACS380, ACS480, ACS580
- Спеціалізовані приводи для систем опалення, вентиляції та кондиціонування до 500 кВт – серії ACH480 та ACH580
- Спеціалізовані приводи для систем водопостачання та водовідведення до 500 кВт – серія ACQ580
- Удосконалена версія пристроїв плавного пуску PSTX до 1250 А





## КОМПАКТНІ ПЕРЕТВОРЮВАЧІ ЧАСТОТИ

- Багатоцільова компактна серія H1 перетворювачів частоти
- Підходить для асинхронних, синхронних, однофазних та двигунів з постійними магнітами потужністю від 0,75 до 160 кВт
- Інтуїтивно зрозуміла панель керування з яскравим дисплеєм
- Підтримка галузевих налаштувань для використання в конвеєрах, вентиляторах, водяних насосах, харчовому та пакувальному обладнанні.



## МОТОР-РЕДУКТОРИ

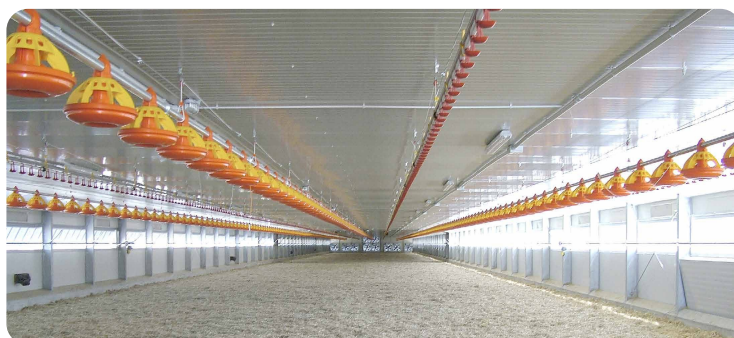
- Черв'ячні
- Циліндро-черв'ячні
- Циліндричні
- Планетарні
- Конічно-циліндричні
- Механічні варіатори



FRP 680 одноступінчастий косозубий редуктор в єдиному типорозмірі для подачі корму (0,25...1,5 кВт, 2,5:1...8:1)

### Застосування

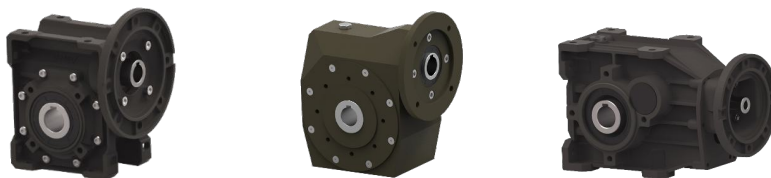
- Конвеєри транспортування кормів
- Конвеєри збирання, транспортування і упаковки яєць
- Конвеєри видалення курячого посліду
- Механізм підйому систем роздачі корму
- Механізм відкривання/закривання вікон





## АНТИБАКТЕРІАЛЬНІ ТА ВИСОКОКОРОЗІЙНОСТІЙКІ МОТОР-РЕДУКТОРИ

- Інноваційний асортимент редукторів та двигунів із запатентованою обробкою GHA, яка надає редукторам виняткових хімічних та фізичних властивостей.
  - Зовнішня поверхня активно антибактеріальна що підтверджено випробуваннями відповідно до ISO 22196: 2011
  - Чудова стійкість до корозії що підтверджено випробуваннями відповідно до ISO 9227
  - Вал, болти та заглушки з нержавіючої сталі
  - Мастильні матеріали, ущільнення та прокладки харчового класу, сертифіковані FDA
  - На 1/3 легше і значно дешевше відносно виконаних цілком із нержавіючої сталі



### Застосування

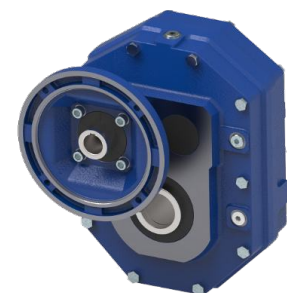
- Ідеально підходять для застосування у вологому середовищі та у процесах виробництва де можливий випадковий контакт з харчовими продуктами

## МОТОР-РЕДУКТОРИ СЕРЕДНЬОВАЖКОГО ВИКОНАННЯ

- Конічно-циліндричні редуктори серії T
- Редуктори із кріпленням на валу серії P з фланцевим приєднанням електродвигуна
- Редуктори з кріпленням на валу серії MA під клинопасову передачу

### Застосування

- Конвеєри та норії комплексу зберігання, підготовки та транспортування кормів



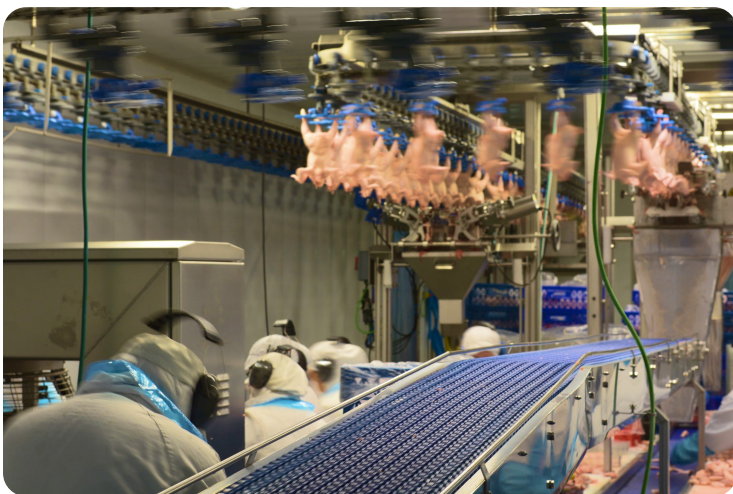
## ПЛАСТИКОВІ МОДУЛЬНІ СТРІЧКИ

- Пластикові модульні транспортерні стрічки виробників MOVEX, INTRALOX та EUROBELT забезпечують високу надійність, гігієнічність та ефективність у виробничих процесах птахофабрики.
  - Відповідають стандартам безпеки і вимогам харчової промисловості - можливість транспортувати м'ясо птиці безпосередньо на стрічці або в контейнерах, забезпечуючи максимальну гігієнічність продукту
  - Матеріал стрічки мінімізує поглинання запахів і бактерій
  - Стійкі до корозії та агресивних середовищ - ідеально підходять для частого промивання водою під тиском, миючими і антибактеріальними засобами
  - Висока міцність і легка вага
  - Простота обслуговування і легка заміна
  - Велике різноманіття додаткових властивостей – виконання стійке до порізів, для високої температури, для низької температури, стійкі до ультрафіолетового випромінювання



### Застосування

- Конвеєри та обладнання для обробки м'яса та птиці (різальні та пакувальні механізми, металошукачі, контрольні ваги) які піддаються частому промиванню водою під тиском, миючими і антибактеріальними засобами
- Конвеєри упаковки яєць та напівфабрикатів





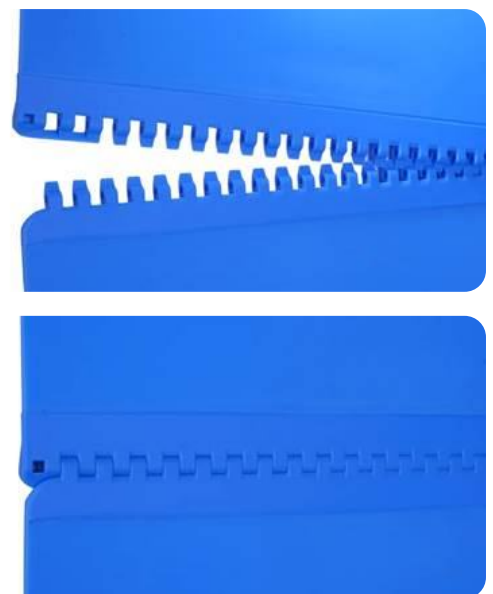
## ГОМОГЕННІ СТРІЧКИ

Лінійка монолітних конвеєрних стрічок, виготовлених з однорідного термопластичного поліуретану, призначених для використання в умовах де потрібні найвищі стандарти гігієни.



Стрічки відмінно витримують олію, жир, мийчі і антибактеріальні засоби та є надзвичайно простими в очищенні. За допомогою профілів, рейок і бічних стінок їх можна налаштувати для виконання широкого діапазону транспортування.

- Монолітна структура запобігає накопиченню бактерій
- В процесі експлуатації поверхня стрічки не розламується та не сколюється
- Легко очищується та сприяє зменшенню витрат води, електроенергії та часу простою
- Сумісність із більшістю зірочок для термопластичних стрічок на ринку
- Стрічки з кінцями підготовленими для швидкого встановлення/зняття дозволяють скоротити час заміни та незаплановані простої
- Ідеально підходить для заміни або на додаток до пластикових модульних стрічок
- Великий термін служби стрічки завдяки мінімальному розтягуванню при експлуатації

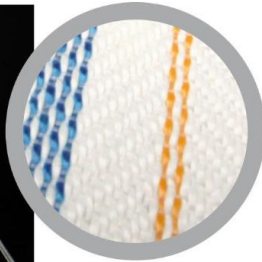
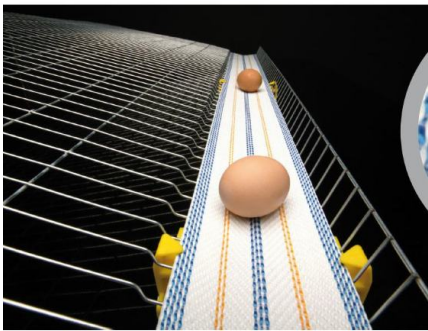


## СТРІЧКИ ДЛЯ ЯЙЦЕЗБОРУ

Для виробництва конвеєрних стрічок для збирання яєць застосовується особливе плетіння ниток, таким чином виходить міцна та довговічна структура «ялинка», що гарантує компактність, високу міцність та низьке подовження стрічки. Для досягнення цих стандартів виробництва використовуються спеціальні ткацькі верстати найвищого рівня, розроблені безпосередньо компанією Verbiere завдяки багаторічному досвіду. Стрічки стійкі до впливу води та інших рідин, до утворення грибків, плісняви та бактерій, не гниють, легко очищуються і дуже просто з'єднуються методом зшивання капроною ниткою.

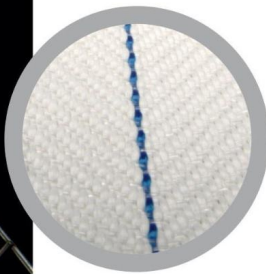
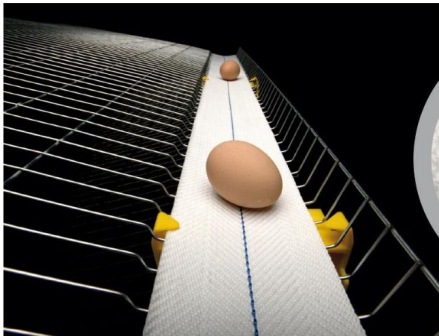


## ПОЛІПРОПІЛЕНОВІ СТРІЧКИ ДЛЯ ЯЙЦЕЗБОРУ



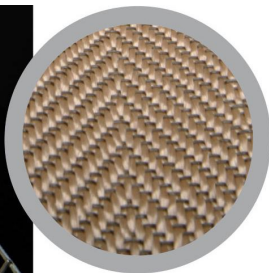
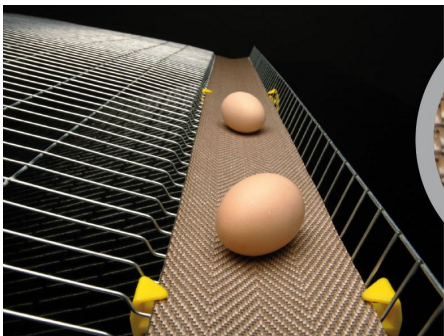
### ТИП NSPL

Легкий тип  
 Основа – поліпропілен  
 Уток - поліетилен високої щільності  
 Ширина від 50 до 150 мм  
 Максимальна довжина 500 м  
 Максимальне навантаження 1587 кг  
 Можлива персоналізація кольоровими лініями



### ТИП NSPN

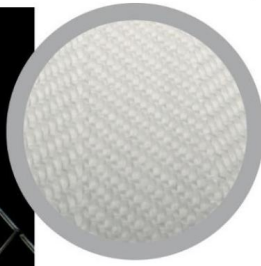
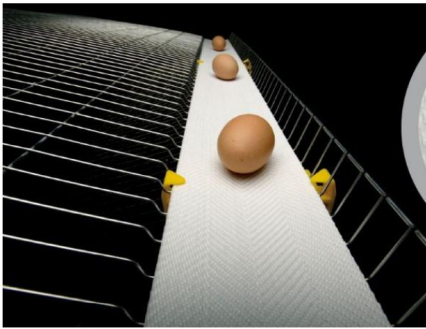
Нормальний Тип  
 Основа – поліпропілен  
 Уток - поліетилен високої щільності  
 Ширина від 50 До 150 Мм  
 Максимальна довжина 500 М  
 Максимальне навантаження 1677 Кг  
 Можлива персоналізація кольоровими лініями



### ТИП NSPH-B

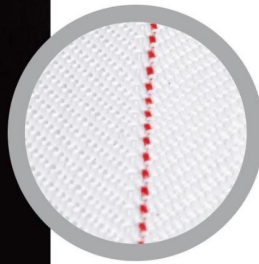
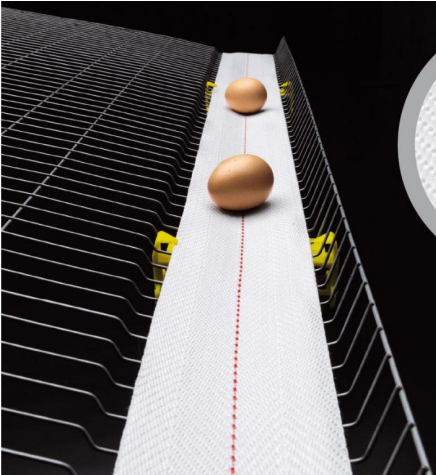
Важкий тип  
 Основа – поліпропілен  
 Уток - поліетилен високої щільності  
 Ширина від 50 до 200 мм  
 Максимальна довжина 400 м  
 Максимальне навантаження 1978 кг  
 Коричневого кольору





#### ТИП NSPH-W

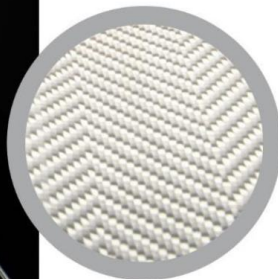
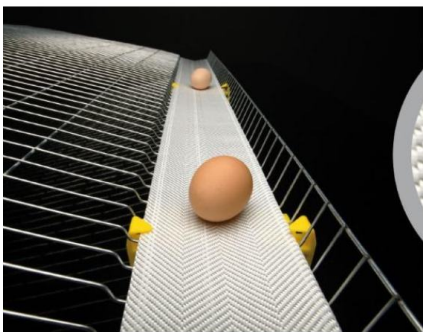
Важкий тип  
 Основа – поліпропілен  
 Уток - поліетилен високої щільності  
 Ширина від 50 до 350 мм  
 Максимальна довжина 400 М  
 Максимальне навантаження 2437 Кг  
 Білого кольору



#### ТИП NSPH SOFT TOUCH

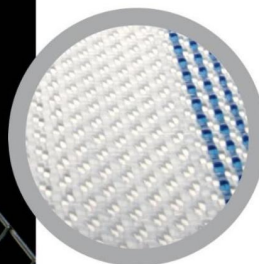
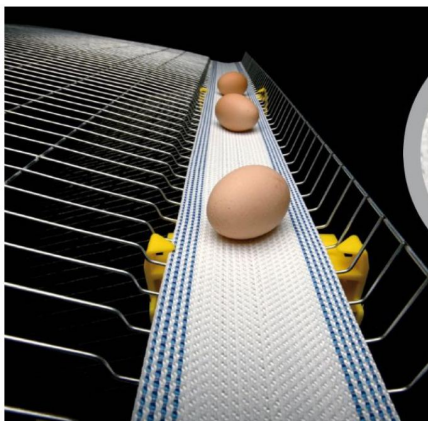
Важкий тип  
 Більш М'який та адаптивний  
 Основа – поліпропілен  
 Уток – поліестер  
 Ширина від 50 до 95 мм  
 Максимальна довжина 400 м  
 Максимальне навантаження 2437 кг  
 Можлива персоналізація кольоровими лініями

## ПОЛІЕСТЕРОВІ СТРИЧКИ ДЛЯ ЯЙЦЕЗБОРУ



#### ТИП POL-A

Легкий тип  
 Основа – поліестер  
 Уток - поліетилен високої щільності  
 Ширина від 50 до 100 мм  
 Максимальна довжина 400 м  
 Максимальне навантаження 1520 кг  
 Білого кольору



#### ТИП POL-B

Важкий тип  
 Основа – 65% Поліестер, 35% Поліпропілен  
 Уток - поліетилен високої щільності  
 Ширина від 50 до 100 мм  
 Максимальна довжина 400 м  
 Максимальне навантаження 2197 кг  
 Можлива персоналізація кольоровими лініями

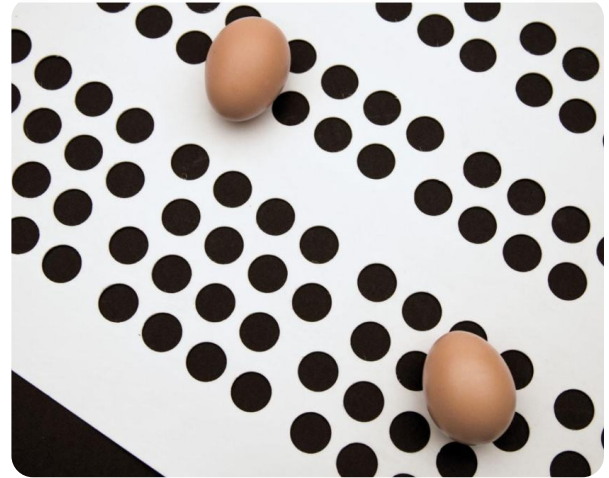
## ПЕРФОРОВАНІ КОНВЕЄРНІ СТРІЧКИ ДЛЯ ЯЙЦЕЗБОРУ

### ТИП МР

Поліпропіленова перфорована екструдована стрічка для збирання яєць товщиною від 1,00 до 3,0 мм з круглими отворами діаметром 20 мм або квадратними отворами 20x20 мм шириною від 95 до 500 мм.

Перфорація стрічки не допускає скочування яєць і зберігає їх цілісність на всьому етапі транспортування.

Ширина та довжина стрічки і розташування отворів виконуються відповідно до вимог замовника.



## КОНВЕЄРНІ СТРІЧКИ ДЛЯ СИСТЕМ ПОСЛІДОВИДАЛЕННЯ



Екструдовані з первинного кополімерного поліпропілену з додаванням білого барвника та спеціального стабілізатору для підвищеної стійкості до ультрафіолету.

Стійкі до більшості органічних розчинників, кислот, лугів та солей і використовуються для транспортування агресивних матеріалів.

Товщина від 0,5 до 3,0 мм, ширина до 2500 мм.

Довжина рулонів за бажанням замовника, щоб мати лише одне з'єднання.

Максимальна довжина рулонів для стрічок товщиною 1,0 мм - 1000 метрів

### ПЕРФОРОВАНІ СТРІЧКИ ДЛЯ СУШКИ ПОСЛІДУ

Ті ж самі стрічки, які потім тільки перфоровуються.

Максимальна ширина 2000 мм, з можливістю залишити бічні та центральні смуги не перфорованими для посилення стрічки.

Довжина рулонів за бажанням замовника, з можливістю не перфоровувати початок та кінець рулону для полегшення зварювання.





## ГУМОТКАНЕВІ СТРІЧКИ

### ДЛЯ СИСТЕМ ПОСЛІДОВИДАЛЕННЯ

Зібраний послід з конвеєрів збирання з-під кліток для утримування птахів потрапляє на гумотканеву стрічку окремого конвеєру, який дозволяє завантажувати його у вантажівки або далі на конвеєр і транспортувати в зону складування та переробки.

Особлива увага для цього використання приділяється хімічній стійкості гумотканевих конвеєрних стрічок.



### СТРІЧКИ KALE (ТУРЕЧЧИНА) ДЛЯ ПОСЛІДОВИДАЛЕННЯ:

- хімічно стійкі до компонентів пташиного посліду та багатьох хімікатів
- висока стійкість до плісняви, вологи та гниття
- висока міцність при незначній вазі
- висока пружність та еластичність
- здатність транспортування на середні та великі відстані
- призначені для використання на відкритому повітрі
- діапазон робочих температур  $-25^{\circ}\text{C}$ ... $+80^{\circ}\text{C}$

### ДЛЯ КОМБІКОРМОВОГО ЗАВОДУ

У комплексах зберігання, підготовки та транспортування кормів використовуються маслостійкі гумотканеві стрічки.

### МАСЛОСТІЙКІ СТРІЧКИ:

- для продуктів, що містять високу кількість рослинних і тваринних жирів
- абразивостійкі, антистатичні, з низьким коефіцієнтом розтягування
- допускають невеликий вміст кислот і лугів
- діапазон робочих температур  $-30^{\circ}\text{C}$ ... $+110^{\circ}\text{C}$



## КОРОЗІЙНОСТІЙКІ ЛАНЦЮГИ

Ланцюги **Renold Hydro-Service** мають відмінну стійкість до корозії і при застосуванні у водному середовищі або при впливі соляного туману служать в 30 разів довше, ніж звичайні ланцюги з вуглецевої сталі. Ідеально підходить для використання в обладнанні яке піддається частому промиванню.



Особливості та переваги:

- більш економічні і міцні, ніж ланцюги з нержавіючої сталі
- не містять шестивалентного хрому, що відповідає законодавству стосовно охорони навколишнього середовища, здоров'я та безпеки
- стійкість до корозії підтверджена випробуваннями в соляному тумані відповідно до DIN 50021
- холоднопресовані цілісні втулки та ролики у поєднанні з дробоструминною обробкою бокових пластин і роликів забезпечують максимальний термін служби
- мастило, що покращує зносостійкість ланцюга

Ланцюги **Renold Stainless Steel** з нержавіючої сталі слід вибирати, коли стійкість до хімічної дії має вирішальне значення. Вона виготовляється з матеріалу, схваленого FDA, і попередньо змащується мастилом, схваленим USDA H1.

Відмінно працюють у кислотних та лужних середовищах, де можливий прямий контакт з продуктами харчування, де ланцюг піддаватиметься впливу води, а також у місцях з дуже високими або дуже низькими температурами (-40°...+400°C), де потрібна стійкість до корозії

Особливості та переваги:

- усі компоненти виготовлені з аустенітної нержавіючої сталі
- усі компоненти проходять обробку поверхні для усунення концентраторів напружень
- міцність на розрив становить приблизно 65% від міцності стандартного ланцюга із вуглецевої сталі
- мастило, що покращує зносостійкість ланцюга
- мастило, що покращує зносостійкість ланцюга

**RENOLD**  
Superior Chain Technology





## ІНШІ ТИПИ ЛАНЦЮГІВ

### ДЛЯ ПЕРЕМІЩЕННЯ ЯЩИКІВ ТА КОРОБОК

Призначені для плавного та надійного транспортування ящиків та коробок, що робить їх придатними для використання на складах та розподільчих центрах виробничих підприємств.

- розраховані на тривалий термін служби при інтенсивній експлуатації
- ланцюг СС600 виготовлений з литого металу з самозмащувальними властивостями, що забезпечує плавну роботу при мінімальному обслуговуванні
- ланцюг D600 виготовлений з поліацеталу білого кольору для відповідності використання в чистих середовищах
- пальці ланцюгів виготовлені з аустенітної хромонікелевої нержавіючої сталі та піддані гартуванню для забезпечення високої зносостійкості



### КРУГЛОЛАНКОВІ ЛАНЦЮГИ

- для конвеєрів кормороздачі
- для конвеєрів переміщення яєць
- ланцюги для бойні

### КОНВЕЄРНІ ЛАНЦЮГИ ТА ЗІРОЧКИ

Призначені для використання у конвеєрах комплексу зберігання, підготовки та транспортування кормів.

- повністю готові до установки в обладнання
- клепані і шплінтовані конструкції
- пластикові скребки з UHMWPE, Nylon та PU
- роз'ємні і не роз'ємні зірочки, ланцюгові колеса
- з термообробкою зубів



## ЕЛЕМЕНТИ ПРОМИСЛОВОЇ ТРАНСМІСІЇ

### МУФТИ ТА ШАРНІРНІ З'ЄДНАННЯ

Різноманітні типи муфт що обслуговуються і не обслуговуються, а також одинарні та подвійні універсальні шарнірні з'єднання використовуються в ланцюжку:

- двигун - редуктор
- редуктор - вал обладнання
- вал обладнання - вал обладнання



### МУФТИ ВІЛЬНОГО ХОДУ

Є муфтами спрямованого руху, що означає, що вони вмикаються та вимикаються автоматично, в залежності від відносного напрямку обертання ведучої та веденої сторін. Практичні застосування цього принципу:

- обгінна муфта
- індексуєча муфта
- обмежувач зворотного руху

### ШКІВИ, ЗІРОЧКИ ТА ЗАКРІПЛЮВАЛЬНІ ЕЛЕМЕНТИ

Економічне рішення для повсякденних застосувань у системах передачі енергії з привідним ременем та ланцюгом. Виробнича програма включає:

- шків для клинових та зубчастих ременів
- зірочки для роликів ланцюгів
- конічні монтажні втулки і маточини
- безшпонкові закріплювальні механізми

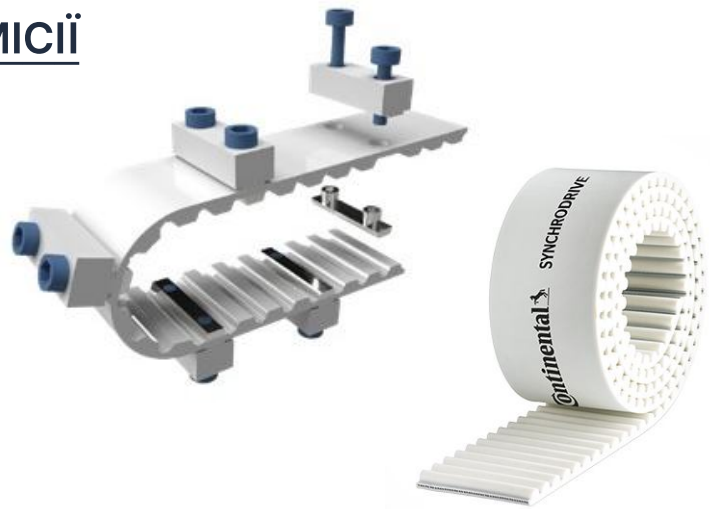




## ЕЛЕМЕНТИ ПРОМИСЛОВОЇ ТРАНСМІСІЇ

### ЗУБЧАСТІ ПОЛІУРЕТАНОВІ РЕМЕНІ

Виготовлені з термопластичного поліуретану з харчовим допуском FDA з кевларовим або кордом з нержавіючої сталі. Відкритої, звареної або конструкції з нескінченним кордом. Придатні для використання в контакті з маслами, жирами і великим різноманіттям харчових продуктів.



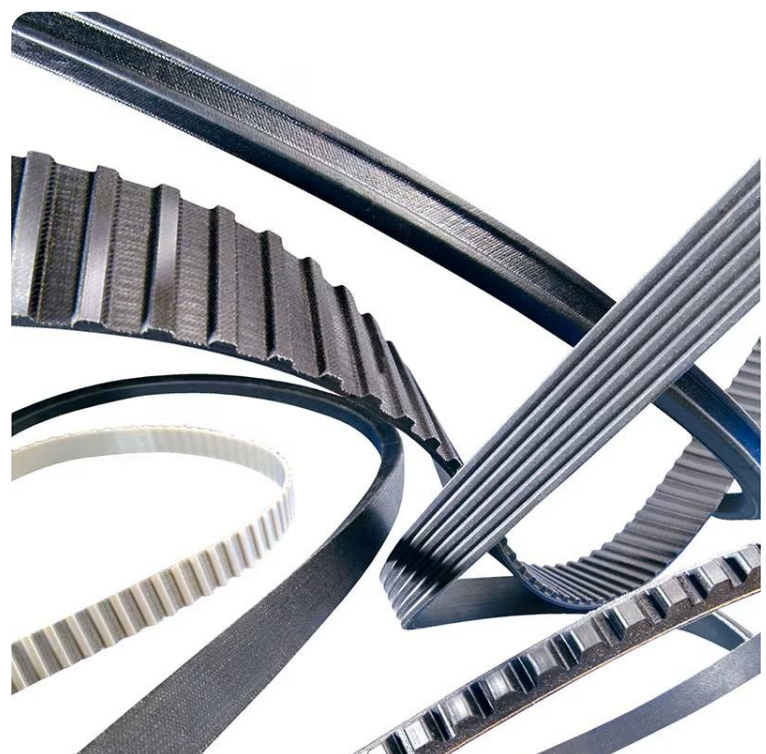
Серія з повністю капсульованим кордом це нова лінійка поліуретанових зубчастих ременів, призначених для застосування де контакт з харчовими продуктами вимагає найвищих стандартів гігієни. Гарантує відмінну стійкість до хімікатів і корозії, може використовуватися як у вологому, так і в сухому контакті з харчовими продуктами.

Застосовуються у переробному, пакувальному та транспортувальному обладнанні. Наприклад:

- для обвалки та обробки м'яса птиці
- для зняття шкіри з птиці
- транспортування лотків з м'ясом на упаковку.

### СТАНДАРТНІ ПРИВІДНІ РЕМЕНІ

Різноманітні типи клинових та зубчастих привідних ременів для загального використання





## РУКАВИ ВИСОКОГО ТИСКУ

Різноманітні PBT будь якої довжини та конфігурації для допоміжної техніки, яка використовується при обслуговуванні птахферми - трактори, причіпне обладнання, гідравлічні навантажувачі та спецтехніка, як вітчизняного так і імпорного виробництва. PBT для миття виробничих приміщень та обладнання. Комплектуються фітингами стандарту DK (вітчизняна техніка), DKOI, DKR, DKJ, ORFS з робочим тиском до 400 бар для під'єднання до гідравлічних вузлів та агрегатів та фітингами для обладнання для миття.







## ЦЕНТРАЛЬНИЙ ОФІС:

м. Харків пров. Микитинський, 24.  
тел.: +38 (050) 4-999-555, +38 (057) 714-09-09.

## ФІЛІЇ

- м. Київ вул. Новопирогівська, 66, 3 пов.,  
тел.: +38 (050) 400-41-33,  
+38 (050) 400-38-53.
- м. Дніпро вул. Б. Хмельницького, 4, 4 пов., оф. 406, 408-410,  
тел.: +38 (050) 400-41-22.
- м. Одеса вул. Чорноморського козацтва, 115, 8 пов., оф. 810,  
тел.: +38 (050) 301-95-03,  
+38 (050) 401-40-18,  
+38 (050) 398-66-40.
- м. Запоріжжя Вул. Миколи Краснова, 6,  
тел.: +38 (050) 364-21-16.
- м. Кременчук вул. Івана Приходько, 28/1,  
тел.: +38 (050) 402-76-70.
- м. Вінниця вул. Лебединського, 11, оф. 3,  
тел.: +38 (050) 472-64-16.
- м. Миколаїв вул. Радісна, 10/1,  
тел.: +38 (095) 640-00-53.
- м. Суми пр. Перемоги 107,  
тел.: +38 (050) 196-84-00,  
+38 (050) 400-36-58
- м. Тернопіль вул. Микулинецька, 46,  
тел.: +38 (050) 436-75-40.
- м. Рівне вул. Князя Володимира, 109д,  
тел.: +38 (050) 309-78-18.
- м. Кропивницький пр. Інженерів, 11а,  
тел.: +38 (050) 109-76-40.
- м. Умань вул. Дерев'янка, 4,  
тел.: +38 (050) 308-70-37,  
+38 (050) 384-37-85.

