

## ALPHA 10AA

### ОБЩАЯ ХАРАКТЕРИСТИКА

Лента с покрытием ПВХ, обладающим повышенной устойчивостью к жирам животного и растительного происхождения.

Сфера применения: транспортировка пищевых продуктов.



### Технические характеристики

Количество слоев	2
Нить утка	Жесткая
Верхнее покрытие	ПВХ
Толщина верхнего покрытия	0,6 мм
Твердость верхнего покрытия	A 73
Структура верхнего покрытия	Гладкая
Приводная поверхность	Открытый корд (Полиэстер)
Рабочая температура	- 5° C + 80° C
Общая толщина	2,0 мм
Вес	kg 2,4/м <sup>2</sup>

Допустимость контакта с пищевыми продуктами: Да, в соответствии с директивой ЕС 2002/72 и ее последующими модификациями, FDA

### \*\* Минимальные диаметры валов

Прямое огибание	30 мм
Обратный вал	50 мм

Для ленты, соединенной методом горячей вулканизации, при соблюдении рекомендуемой нагрузки и температуре более 15°С.

### Установка ленты

Горизонтальные ролики	Да
По столу	Да
Транспортировка в желобе	Нет
Поворотный транспортер	Нет

### Рабочая нагрузка

Рабочая нагрузка при 1% натяжении 8 N/мм

### Коэффициенты трения

Стол из нержавеющей стали 0,22

Стол из листовой стали 0,28

Покупатель несет ответственность за правильность выбора и использования продукции, исходя из своих коммерческих и производственных нужд. Покупатель также несет ответственность за безопасность использования продукции. Все данные, указанные в этом каталоге, точны и достоверны. При этом благодаря постоянному совершенствованию технологий производства CBM s.r.l. оставляет за собой право изменять данные без предварительного уведомления

## ALPHA 5AA

### ОБЩАЯ ХАРАКТЕРИСТИКА

Лента с покрытием ПВХ, обладающим повышенной устойчивостью к жирам животного и растительного происхождения.

Сфера применения: транспортировка пищевых продуктов.



### Технические характеристики

Количество слоев	1
Нить утка	Жесткая
Верхнее покрытие	ПВХ
Толщина верхнего покрытия	0,6 мм
Твердость верхнего покрытия	A 73
Структура верхнего покрытия	Гладкая
Приводная поверхность	Открытый корд (Полиэстер)
Рабочая температура	- 5° C + 80° C
Общая толщина	1,1 мм
Вес	kg 1,2/м²

Допустимость контакта с пищевыми продуктами: Да, в соответствии с директивой ЕС 2002/72 и ее последующими модификациями, FDA

### \*\* Минимальные диаметры валов

Прямое огибание	15 мм
Обратный вал	25 мм

Для ленты, соединенной методом горячей вулканизации, при соблюдении рекомендуемой нагрузки и температуре более 15°С.

### Установка ленты

Горизонтальные ролики	Да
По столу	Да
Транспортировка в желобе	Нет
Поворотный транспортер	Нет

### Рабочая нагрузка

Рабочая нагрузка при 1% натяжении	3 N/мм
-----------------------------------	--------

### Коэффициенты трения

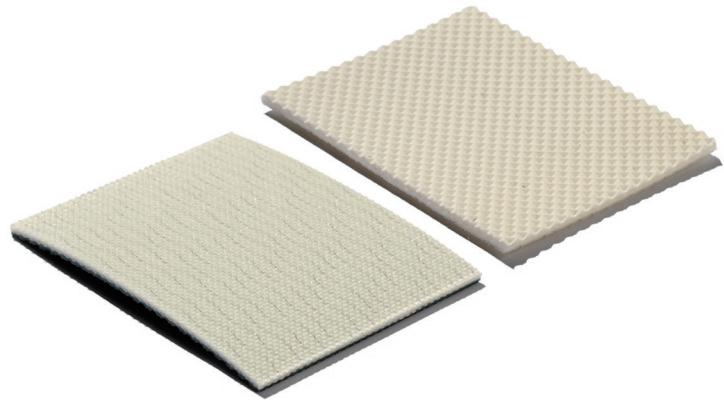
Стол из нержавеющей стали	0,22
Стол из листовой стали	0,28

Покупатель несет ответственность за правильность выбора и использования продукции, исходя из своих коммерческих и производственных нужд. Покупатель также несет ответственность за безопасность использования продукции. Все данные, указанные в этом каталоге, точны и достоверны. При этом благодаря постоянному совершенствованию технологий производства CBM s.r.l. оставляет за собой право изменять данные без предварительного уведомления

## ALPHA 10PN AS

### GENERAL CHARACTERISTICS

Antistatic PVC belt cover with high resistance to animal fats vegetables and mineral oil.  
Applications: transport of foodstuff.



### TECHNICAL CHARACTERISTICS - Caratteristiche tecniche - Especificaciones

NUMBER OF PLYS - Numero tessuti - Número de tejidos	2
WEFT - Trama - Trama	RIGID - Rigida - Rigida
TOP COVER - Copertura - Cubierta superior	PVC
TOP COVER THICKNESS - Spessore copertura - Espesor cubierta superior	0,8 mm
TOP COVER HARDNESS - Durezza copertura - Durezza cubierta superior	A 73
TOP COVER FINISH - Finitura della copertura - Acabado superior	INV. DIAMOND - Piramide negativa - Diamante
SLIDING SIDE - Finitura lato scorrimento - Parte inferior	BARE AS FABRIC
WORKING TEMPERATURES - Temperatura d'esercizio - Temperaturas admisibles trabajo	- 5° C + 80° C
TOTAL THICKNESS - Spessore totale - Espesor total	2,2 mm
WEIGHT - Peso - Peso	kg 2,4/m <sup>2</sup>

FOOD SUITABILITY: YES, according to EC 10/2011 as amended, FDA.

*Idoneità al contatto con alimenti: Sì, secondo la direttiva EC 10/2011 e successive modifiche, FDA*

*La elegibilidad para contacto con alimentos: Sí, de acuerdo con la Directiva EC 10/2011 y sus modificaciones posteriores, la FDA*

### \*\* MINIMUM PULLEY DIAMETRES - Diametri pulegge - Diametros minimos de polea

NORMAL FLEXING - Flessione - Flexion	30 mm
BACK FLEXING - Controfflessione - Contraflexion	50 mm

\*\* For a hot-vulcanized belt at the recommended belt tension and at temperatures above 15°C. - *Per nastri vulcanizzati a caldo, alla tensione raccomandata e alla temperatura di circa 15°C.* - *Para una banda vulcanizada en caliente, a la tensión y temperatura superior a 15°C recomendadas.*

### CONVEYOR FRAME - Struttura dei trasportatori - Instalacion de la banda

HORIZONTAL ROLLERS - Cilindri orizzontali - Rodillos horizontales	YES - Sì - Si
SLIDER BED - Scorrimento su tavola - Plancha continua	YES, FLAT - Sì, piatta - Si, plana
TROUGH IDLERS - Trasporti in conca - Artesa	NO
SLIDING ON RETURN SIDE - Scorrimento su lato portante - Transporte en parte inferior	NO

### BELT TENSIONS

*Carichi di lavoro - Carga de trabajo*

WORKING LOAD 1% ELONG.  
*Carico di lavoro allungamento 1%*  
*Carga de trabajo al 1%*

8 N/mm

### FRICITION COEFFICIENTS ON

*Coefficienti d'attrito - Coefficientes de friccion*

SMOOTH STAINLESS STEEL - Acciaio inox <i>Sobre plancha de acero inoxidable</i>	0,22
HOT LAMINATED STEEL - Lamiera grezza <i>Sobre plancha de acero decapado</i>	0,28

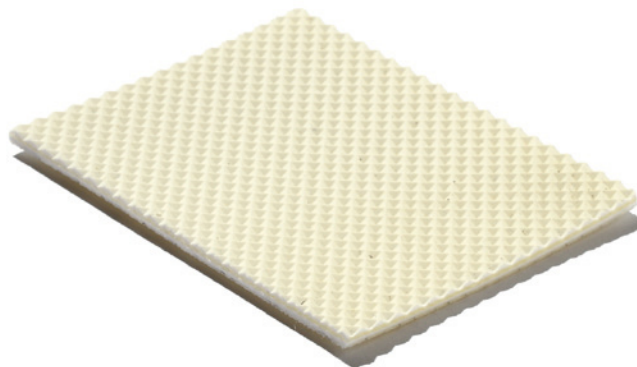
The customer is responsible for proper selection and use of the product taking in consideration its commercial and industrial needs. The customer is always responsible for the safety of the product applications. All the technical data of this catalogue are accurate and reliable anyway, owing to the constant improvements, CBM Srl reserves the right to change them without prior notice. • *Il cliente è responsabile della corretta scelta e dell'uso del prodotto in relazione alle proprie esigenze industriali e/o commerciali. Il cliente è sempre responsabile della sicurezza nell'ambito delle applicazioni del prodotto. Tutte le indicazioni tecniche contenute nel presente catalogo sono accurate ed affidabili e CBM Srl, visti i continui aggiornamenti, si riserva il diritto di modificarle senza nessun preavviso.* • *El cliente se responsabiliza de la correcta elección y uso del producto en base a las propias exigencias industriales y/o comerciales. El cliente se responsabiliza de la seguridad en el campo de aplicación del producto. Todas las indicaciones técnicas presentes en este catalogo son exactas y fidedignas y CBM, a causa de continuas mejoras y actualizaciones, se reserva el derecho de modificarlas sin previo aviso.*

## ALPHA 10PN

### ОБЩАЯ ХАРАКТЕРИСТИКА

Лента с покрытием ПВХ, обладающим повышенной устойчивостью к жирам животного и растительного происхождения.

Сфера применения: транспортировка пищевых продуктов.



### Технические характеристики

Количество слоев	2
Нить утка	Жесткая
Верхнее покрытие	ПВХ
Толщина верхнего покрытия	0,8 мм
Твердость верхнего покрытия	A 73
Структура верхнего покрытия	Вафельная
Приводная поверхность	Открытый корд (Полиэстер)
Рабочая температура	- 5° C + 80° C
Общая толщина	2,2 мм
Вес	kg 2,4/м <sup>2</sup>

Допустимость контакта с пищевыми продуктами: Да, в соответствии с директивой ЕС 2002/72 и ее последующими модификациями, FDA

### \*\* Минимальные диаметры валов

Прямое огибание	30 мм
Обратный вал	50 мм

Для ленты, соединенной методом горячей вулканизации, при соблюдении рекомендуемой нагрузки и температуре более 15°С.

### Установка ленты

Горизонтальные ролики	Да
По столу	Да
Транспортировка в желобе	Нет
Поворотный транспортер	Нет

### Рабочая нагрузка

Рабочая нагрузка при 1% натяжении 8 N/мм

### Коэффициенты трения

Стол из нержавеющей стали 0,22

Стол из листовой стали 0,28

Покупатель несет ответственность за правильность выбора и использования продукции, исходя из своих коммерческих и производственных нужд. Покупатель также несет ответственность за безопасность использования продукции. Все данные, указанные в этом каталоге, точны и достоверны. При этом благодаря постоянному совершенствованию технологий производства CBM s.r.l. оставляет за собой право изменять данные без предварительного уведомления

## ALPHA 15AA

### ОБЩАЯ ХАРАКТЕРИСТИКА

Лента с покрытием ПВХ, обладающим повышенной устойчивостью к жирам животного и растительного происхождения.

Сфера применения: транспортировка пищевых продуктов.



### Технические характеристики

Количество слоев	2
Нить утка	Жесткая
Верхнее покрытие	ПВХ
Толщина верхнего покрытия	0,7 мм
Твердость верхнего покрытия	A 73
Структура верхнего покрытия	Гладкая
Приводная поверхность	Открытый корд (Полиэстер)
Рабочая температура	- 5° C + 80° C
Общая толщина	2,5 мм
Вес	kg 2,8/м <sup>2</sup>

Допустимость контакта с пищевыми продуктами: Да, в соответствии с директивой ЕС 2002/72 и ее последующими модификациями, FDA

### \*\* Минимальные диаметры валов

Прямое огибание	50 мм
Обратный вал	60 мм

\*\* Для ленты, соединенной методом горячей вулканизации, при соблюдении рекомендуемой нагрузки и температуре более 15°C.

### Установка ленты

Горизонтальные ролики	Да
По столу	Да
Транспортировка в желобе	Нет
Поворотный транспортер	Нет

### Рабочая нагрузка

Рабочая нагрузка при 1% натяжении	8 N/мм
-----------------------------------	--------

### Коэффициенты трения

Стол из нержавеющей стали	0,22
Стол из листовой стали	0,28

Покупатель несет ответственность за правильность выбора и использования продукции, исходя из своих коммерческих и производственных нужд. Покупатель также несет ответственность за безопасность использования продукции. Все данные, указанные в этом каталоге, точны и достоверны. При этом благодаря постоянному совершенствованию технологий производства CBM s.r.l. оставляет за собой право изменять данные без предварительного уведомления

# ALPHA 15FB

### ОБЩАЯ ХАРАКТЕРИСТИКА

Лента с покрытием ПВХ, обладающим повышенной устойчивостью к жирам животного и растительного происхождения.

Сфера применения: используется в рыбодобывающей и рыбоперерабатывающей промышленности.



### Технические характеристики

Количество слоев	2
Нить утка	Жесткая
Верхнее покрытие	ПВХ
Толщина верхнего покрытия	3,8 мм
Твердость верхнего покрытия	A 73
Структура верхнего покрытия	Рыбная
Приводная поверхность	Корд с пропиткой
Рабочая температура	- 5° C + 80° C
Общая толщина	5,6 мм
Вес	kg 4,8/м²

Допустимость контакта с пищевыми продуктами: Да, в соответствии с директивой ЕС 2002/72 и ее последующими модификациями, FDA

### \*\* Минимальные диаметры валов

Прямое огибание	80 мм
Обратный вал	100 мм

\*\* Для ленты, соединенной методом горячей вулканизации, при соблюдении рекомендуемой нагрузки и температуре более 15°C.

### Установка ленты

Горизонтальные ролики	Да
По столу	Да
Транспортировка в желобе	Нет
Поворотный транспортер	Нет

Рабочая нагрузка		Коэффициенты трения	
------------------	--	---------------------	--

Рабочая нагрузка при 1% натяжении	8 N/мм	Стол из нержавеющей стали	0,22
		Стол из листовой стали	0,28

Покупатель несет ответственность за правильность выбора и использования продукции, исходя из своих коммерческих и производственных нужд. Покупатель также несет ответственность за безопасность использования продукции. Все данные, указанные в этом каталоге, точны и достоверны. При этом благодаря постоянному совершенствованию технологий производства CBM s.r.l. оставляет за собой право изменять данные без предварительного уведомления

## ALPHA 20AA

### ОБЩАЯ ХАРАКТЕРИСТИКА

Лента с покрытием ПВХ, обладающим повышенной устойчивостью к жирам животного и растительного происхождения.

Сфера применения: транспортировка пищевых продуктов.



### Технические характеристики

Количество слоев	2
Нить утка	Жесткая
Верхнее покрытие	ПВХ
Толщина верхнего покрытия	0,8 мм
Твердость верхнего покрытия	A 73
Структура верхнего покрытия	Гладкая
Приводная поверхность	Открытый корд (Полиэстер)
Рабочая температура	- 5° C + 80° C
Общая толщина	2,8 мм
Вес	kg 3,2/м <sup>2</sup>

Допустимость контакта с пищевыми продуктами: Да, в соответствии с директивой ЕС 2002/72 и ее последующими модификациями, FDA

### \*\* Минимальные диаметры валов

Прямое огибание	50 мм
Обратный вал	60 мм

\*\* Для ленты, соединенной методом горячей вулканизации, при соблюдении рекомендуемой нагрузки и температуре более 15°C.

### Установка ленты

Горизонтальные ролики	Да
По столу	Да
Транспортировка в желобе	Нет
Поворотный транспортер	Нет

### Рабочая нагрузка

Рабочая нагрузка при 1% натяжении 12 N/мм

### Коэффициенты трения

Стол из нержавеющей стали 0,22

Стол из листовой стали 0,28

Покупатель несет ответственность за правильность выбора и использования продукции, исходя из своих коммерческих и производственных нужд. Покупатель также несет ответственность за безопасность использования продукции. Все данные, указанные в этом каталоге, точны и достоверны. При этом благодаря постоянному совершенствованию технологий производства CBM s.r.l. оставляет за собой право изменять данные без предварительного уведомления

## ALPHA 30AA

### ОБЩАЯ ХАРАКТЕРИСТИКА

Лента с покрытием ПВХ, обладающим повышенной устойчивостью к жирам животного и растительного происхождения.

Сфера применения: транспортировка пищевых продуктов.



### Технические характеристики

Количество слоев	3
Нить утка	Жесткая
Верхнее покрытие	ПВХ
Толщина верхнего покрытия	1,1 мм
Твердость верхнего покрытия	A 73
Структура верхнего покрытия	Гладкая
Приводная поверхность	Открытый корд (Полиэстер)
Рабочая температура	- 5° C + 80° C
Общая толщина	4,2 мм
Вес	kg 5,3/м²

Допустимость контакта с пищевыми продуктами: Да, в соответствии с директивой ЕС 2002/72 и ее последующими модификациями, FDA

### \*\* Минимальные диаметры валов

Прямое огибание	150 мм
Обратный вал	180 мм

\*\* Для ленты, соединенной методом горячей вулканизации, при соблюдении рекомендуемой нагрузки и температуре более 15°C.

### Установка ленты

Горизонтальные ролики	Да
По столу	Да
Транспортировка в желобе	Нет
Поворотный транспортер	Нет

### Рабочая нагрузка

Рабочая нагрузка при 1% натяжении	18 N/мм
-----------------------------------	---------

### Коэффициенты трения

Стол из нержавеющей стали	0,22
Стол из листовой стали	0,28

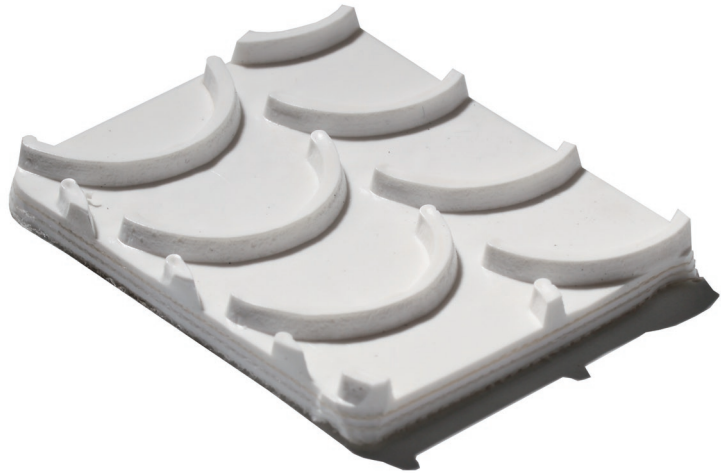
Покупатель несет ответственность за правильность выбора и использования продукции, исходя из своих коммерческих и производственных нужд. Покупатель также несет ответственность за безопасность использования продукции. Все данные, указанные в этом каталоге, точны и достоверны. При этом благодаря постоянному совершенствованию технологий производства CBM s.r.l. оставляет за собой право изменять данные без предварительного уведомления



## ALPHA 30AA CT

### GENERAL CHARACTERISTICS

General Conveying.  
Applications: suitable for inclined and declined food transportation.



### TECHNICAL CHARACTERISTICS - Caratteristiche tecniche - Especificaciones

NUMBER OF PLYS - Numero tessuti - Número de tejidos	3
WEFT - Trama - Trama	RIGID - Rigida - Rigida
TOP COVER - Copertura - Cubierta superior	PVC
TOP COVER THICKNESS - Spessore copertura - Espesor cubierta superior	3,7 mm
TOP COVER HARDNESS - Durezza copertura - Durezza cubierta superior	A 70
TOP COVER FINISH - Finitura della copertura - Acabado superior	Crescent top
SLIDING SIDE - Finitura lato scorrimento - Parte inferior	BARE FABRIC (PET)
WORKING TEMPERATURES - Temperatura d'esercizio - Temperaturas admisibles trabajo	- 5° C + 80° C
TOTAL THICKNESS - Spessore totale - Espesor total	6,8 mm
WEIGHT - Peso - Peso	kg 5,7/m <sup>2</sup>

FOOD SUITABILITY: YES, according to EC 10/2011 as amended, FDA.

*Idoneità al contatto con alimenti: SI, secondo la direttiva EC 10/2011 e successive modifiche, FDA*

*La elegibilidad para contacto con alimentos: SI, de acuerdo con la Directiva EC 10/2011 y sus modificaciones posteriores, la FDA*

### \*\* MINIMUM PULLEY DIAMETRES - Diametri pulegge - Diametros minimos de polea

NORMAL FLEXING - Flessione - Flexion	200 mm
BACK FLEXING - Controfflessione - Contraflexion	250 mm

\*\* For a hot-vulcanized belt at the recommended belt tension and at temperatures above 15°C. - *Per nastri vulcanizzati a caldo, alla tensione raccomandata e alla temperatura di circa 15°C. - Para una banda vulcanizada en caliente, a la tensión y temperatura superior a 15°C recomendadas.*

### CONVEYOR FRAME - Struttura dei trasportatori - Instalacion de la banda

HORIZONTAL ROLLERS - Cilindri orizzontali - Rodillos horizontales	YES - Si - Si
SLIDER BED - Scorrimento su tavola - Plancha continua	YES - Si - Si
TROUGH IDLERS - Trasporti in conca - Artesa	YES - Si - Si
SLIDING ON RETURN SIDE - Scorrimento su lato portante - Transporte en parte inferior	NO

### BELT TENSIONS

*Carichi di lavoro - Carga de trabajo*

WORKING LOAD 1% ELONG.  
*Carico di lavoro allungamento 1%*  
*Carga de trabajo al 1%*

18 N/mm

### FRICITION COEFFICIENTS ON

*Coefficienti d'attrito - Coefficientes de friccion*

SMOOTH STAINLESS STEEL - Acciaio inox  
*Sobre plancha de acero inoxidable*

0,22

HOT LAMINATED STEEL - Lamiera grezza  
*Sobre plancha de acero decapado*

0,28

The customer is responsible for proper selection and use of the product taking in consideration its commercial and industrial needs. The customer is always responsible for the safety of the product applications. All the technical data of this catalogue are accurate and reliable anyway, owing to the constant improvements, CBM Srl reserves the right to change them without prior notice. • *Il cliente è responsabile della corretta scelta e dell'uso del prodotto in relazione alle proprie esigenze industriali e/o commerciali. Il cliente è sempre responsabile della sicurezza nell'ambito delle applicazioni del prodotto. Tutte le indicazioni tecniche contenute nel presente catalogo sono accurate ed affidabili e CBM Srl, visti i continui aggiornamenti, si riserva il diritto di modificarle senza nessun preavviso. • El cliente se responsabiliza de la correcta elección y uso del producto en base a las propias exigencias industriales y/o comerciales. El cliente se responsabiliza de la seguridad en el campo de aplicación del producto. Todas las indicaciones técnicas presentes en este catalogo son exactas y fidedignas y CBM, a causa de continuas mejoras y actualizaciones, se reserva el derecho de modificarlas sin previo aviso.*

## ALPHA 30IT\_18103

### GENERAL CHARACTERISTICS

Two covers, high resistance to animal fats, vegetables and minerals oils.

Conveyor suitable for bent conveyors

Applications: grape harvest.

### CARATTERISTICHE GENERALI

Nastro con due lati coperti, ottima resistenza a grassi animali, oli vegetali e minerali.

Utilizzabile per trasportatori in curva

Applicazioni: raccolta dell'uva

### CARACTERISTICAS GENERALES

Banda alimenticia, apta para transportadores curvos.

Aplicaciones: cosecha de la uva



### TECHNICAL CHARACTERISTICS - Caratteristiche tecniche - Especificaciones

NUMBER OF PLYS - Numero tessuti - Número de tejidos	3
WEFT - Trama - Trama	RIGID - Rigida - Rigida
TOP COVER - Copertura - Cubierta superior	PVC
TOP COVER THICKNESS - Spessore copertura - Espesor cubierta superior	1,0 mm
TOP COVER HARDNESS - Durezza copertura - Durezza cubierta superior	A 73
TOP COVER FINISH - Finitura della copertura - Acabado superior	SMOOTH FINISH - Liscio - Liso
SLIDING SIDE - Finitura lato scorrimento - Parte inferior	Fabric impression - Tessuto grezzo (PET) - Tejido
WORKING TEMPERATURES - Temperatura d'esercizio - Temperaturas admisibles trabajo	- 5° C + 80° C
TOTAL THICKNESS - Spessore totale - Espesor total	4,3 mm
WEIGHT - Peso - Peso	kg 5,0/m <sup>2</sup>

FOOD SUITABILITY: YES, according to EC 10/2011 as amended, FDA.

Idoneità al contatto con alimenti: SI, secondo la direttiva EC 10/2011 e successive modifiche, FDA

La elegibilidad para contacto con alimentos: SI, de acuerdo con la Directiva EC 10/2011 y sus modificaciones posteriores, la FDA

### \*\* MINIMUM PULLEY DIAMETRES - Diametri pulegge - Diametros minimos de polea

NORMAL FLEXING - Flessione - Flexion	150 mm
BACK FLEXING - Controfflessione - Contraflexion	180 mm

\*\* For a hot-vulcanized belt at the recommended belt tension and at temperatures above 15°C. - Per nastri vulcanizzati a caldo, alla tensione raccomandata e alla temperatura di circa 15°C. - Para una banda vulcanizada en caliente, a la tensión y temperatura superior a 15°C recomendadas.

### CONVEYOR FRAME - Struttura dei trasportatori - Instalacion de la banda

HORIZONTAL ROLLERS - Cilindri orizzontali - Rodillos horizontales	YES - Si - Si
SLIDER BED - Scorrimento su tavola - Plancha continua	YES, FLAT - Si, piatta - Si, plana
TROUGH IDLERS - Trasporti in conca - Artesa	NO
SLIDING ON RETURN SIDE - Scorrimento su lato portante - Transporte en parte inferior	NO

### BELT TENSIONS

Carichi di lavoro - Carga de trabajo

WORKING LOAD 1% ELONG.  
Carico di lavoro allungamento 1%  
Carga de trabajo al 1%

15 N/mm

### FRICITION COEFFICIENTS ON

Coefficienti d'attrito - Coefficientes de friccion

SMOOTH STAINLESS STEEL - Acciaio inox Sobre plancha de acero inoxidable	0,22
HOT LAMINATED STEEL - Lamiera grezza Sobre plancha de acero decapado	0,28

The customer is responsible for proper selection and use of the product taking in consideration its commercial and industrial needs. The customer is always responsible for the safety of the product applications. All the technical data of this catalogue are accurate and reliable anyway, owing to the constant improvements, CBM Srl reserves the right to change them without prior notice. • Il cliente è responsabile della corretta scelta e dell'uso del prodotto in relazione alle proprie esigenze industriali e/o commerciali. Il cliente è sempre responsabile della sicurezza nell'ambito delle applicazioni del prodotto. Tutte le indicazioni tecniche contenute nel presente catalogo sono accurate ed affidabili e CBM Srl, visti i continui aggiornamenti, si riserva il diritto di modificarle senza nessun preavviso. • El cliente se responsabiliza de la correcta elección y uso del producto en base a las propias exigencias industriales y/o comerciales. El cliente se responsabiliza de la seguridad en el campo de aplicación del producto. Todas las indicaciones técnicas presentes en este catalogo son exactas y fidedignas y CBM, a causa de continuas mejoras y actualizaciones, se reserva el derecho de modificarlas sin previo aviso.

## ALPHA 30Z

### ОБЩАЯ ХАРАКТЕРИСТИКА

Антистатичная лента.

Сфера применения: используется для транспортировки сахара на всех участках его производства



### Технические характеристики

Количество слоев	3
Нить утка	Средней жесткости
Верхнее покрытие	ПВХ
Толщина верхнего покрытия	2 мм
Твердость верхнего покрытия	A 73
Структура верхнего покрытия	Гладкая
Приводная поверхность	Гладкая
Рабочая температура	- 5° C + 80° C
Общая толщина	6,2 мм
Толщина нижнего покрытия	1,1 мм
Вес	kg 7,5/м <sup>2</sup>

Допустимость контакта с пищевыми продуктами: Да, в соответствии с директивой ЕС 2002/72 и ее последующими модификациями, FDA

### \*\* Минимальные диаметры валов

Прямое огибание	250 мм
Обратный вал	300 мм

\*\* Для ленты, соединенной методом горячей вулканизации, при соблюдении рекомендуемой нагрузки и температуре более 15°С.

### Установка ленты

Горизонтальные ролики	Да
По столу	Нет
Транспортировка в желобе	Да
Поворотный транспортер	Нет

### Рабочая нагрузка

Рабочая нагрузка при 1% натяжении

15 N/мм

### Значение антистатичности

Верхнее покрытие

10<sup>8</sup>

Нижнее покрытие

10<sup>8</sup>

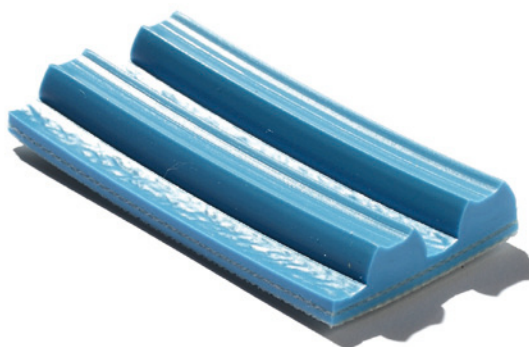
Покупатель несет ответственность за правильность выбора и использования продукции, исходя из своих коммерческих и производственных нужд. Покупатель также несет ответственность за безопасность использования продукции. Все данные, указанные в этом каталоге, точны и достоверны. При этом благодаря постоянному совершенствованию технологий производства CBM s.r.l. оставляет за собой право изменять данные без предварительного уведомления

## ALPHA 45W

### ОБЩАЯ ХАРАКТЕРИСТИКА

Лента с покрытием ПВХ, обладающим повышенной устойчивостью к жирам животного и растительного происхождения.

Сфера применения: используется для транспортировки ягод, орехов и др.



### Технические характеристики

Количество слоев	2
Нить утка	Жесткая
Верхнее покрытие	ПВХ
Толщина верхнего покрытия	7,5 мм
Твердость верхнего покрытия	A 45
Структура верхнего покрытия	Профиль W
Приводная поверхность	открытый корд
Рабочая температура	- 5° C + 80° C
Общая толщина	9,5 мм
Вес	kg 7,8/м²

Допустимость контакта с пищевыми продуктами: Да, в соответствии с директивой ЕС 2002/72 и ее последующими модификациями, FDA

### \*\* Минимальные диаметры валов

Прямое огибание	70 мм
Обратный вал	120 мм

\*\* Для ленты, соединенной методом горячей вулканизации, при соблюдении рекомендуемой нагрузки и температуре более 15°C.

### Установка ленты

Горизонтальные ролики	Да
По столу	Да
Транспортировка в желобе	Нет
Поворотный транспортер	Нет

### Рабочая нагрузка

Рабочая нагрузка при 1% натяжении

8 N/мм

### Коэффициенты трения

Стол из нержавеющей стали

0,22

Стол из листовой стали

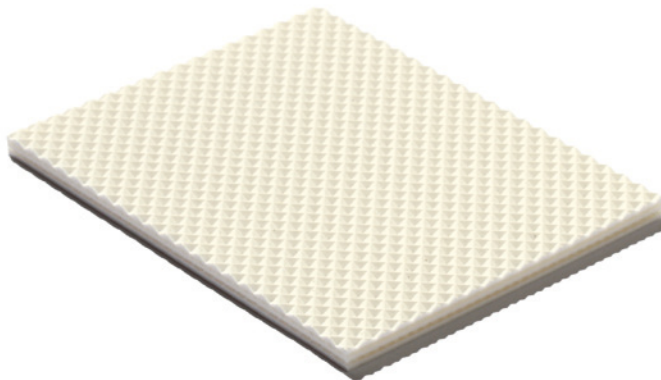
0,28

Покупатель несет ответственность за правильность выбора и использования продукции, исходя из своих коммерческих и производственных нужд. Покупатель также несет ответственность за безопасность использования продукции. Все данные, указанные в этом каталоге, точны и достоверны. При этом благодаря постоянному совершенствованию технологий производства CBM s.r.l. оставляет за собой право изменять данные без предварительного уведомления

## ALPHA 46PN

### ОБЩАЯ ХАРАКТЕРИСТИКА

Лента с закрытым кордом, обладающая повышенной устойчивостью к жирам животного и растительного происхождения. Подходит для работы в желобковых конвейерах. Сфера применения: транспортировка пищевых продуктов.



### Технические характеристики

Количество слоев	2
Нить утка	Средней жесткости
Верхнее покрытие	ПВХ
Толщина верхнего покрытия	0,7 мм
Твердость верхнего покрытия	A 73
Структура верхнего покрытия	Гладкая
Приводная поверхность	Вафельная
Рабочая температура	- 5° C + 80° C
Общая толщина	3,1 мм
Вес	kg 3,7/м²

Допустимость контакта с пищевыми продуктами: Да, в соответствии с директивой ЕС 2002/72 и ее последующими модификациями, FDA

### \*\* Минимальные диаметры валов

Прямое огибание	60 мм
Обратный вал	60 мм

\*\* Для ленты, соединенной методом горячей вулканизации, при соблюдении рекомендуемой нагрузки и температуре более 15°C.

### Установка ленты

Горизонтальные ролики	Да
По столу	Да
Транспортировка в желобе	Да
Поворотный транспортер	Нет

### Рабочая нагрузка

Рабочая нагрузка при 1% натяжении

8 N/мм

### Коэффициенты трения

Стол из нержавеющей стали

0,22

Стол из листовой стали

0,28

Покупатель несет ответственность за правильность выбора и использования продукции, исходя из своих коммерческих и производственных нужд. Покупатель также несет ответственность за безопасность использования продукции. Все данные, указанные в этом каталоге, точны и достоверны. При этом благодаря постоянному совершенствованию технологий производства CBM s.r.l. оставляет за собой право изменять данные без предварительного уведомления

## ALPHA 49AA

### ОБЩАЯ ХАРАКТЕРИСТИКА

Лента с закрытым кордом, обладающая повышенной устойчивостью к жирам животного и растительного происхождения. Подходит для работы в желобковых конвейерах. Сфера применения: транспортировка пищевых продуктов.



### Технические характеристики

Количество слоев	2
Нить утка	Средней жесткости
Верхнее покрытие	ПВХ
Толщина верхнего покрытия	0,7 мм
Твердость верхнего покрытия	A 73
Структура верхнего покрытия	Гладкая
Приводная поверхность	Глянцевая
Рабочая температура	- 5° C + 80° C
Общая толщина	3,0 мм
Вес	kg 3,8/м <sup>2</sup>

Допустимость контакта с пищевыми продуктами: Да, в соответствии с директивой ЕС 2002/72 и ее последующими модификациями, FDA

### \*\* Минимальные диаметры валов

Прямое огибание	60 мм
Обратный вал	60 мм

\*\* Для ленты, соединенной методом горячей вулканизации, при соблюдении рекомендуемой нагрузки и температуре более 15°С.

### Установка ленты

Горизонтальные ролики	Да
По столу	Нет
Транспортировка в желобе	Да
Поворотный транспортер	Нет

### Рабочая нагрузка

Рабочая нагрузка при 1% натяжении 10 N/мм

### Коэффициенты трения

Стол из нержавеющей стали 0,22

Стол из листовой стали 0,28

Покупатель несет ответственность за правильность выбора и использования продукции, исходя из своих коммерческих и производственных нужд. Покупатель также несет ответственность за безопасность использования продукции. Все данные, указанные в этом каталоге, точны и достоверны. При этом благодаря постоянному совершенствованию технологий производства CBM s.r.l. оставляет за собой право изменять данные без предварительного уведомления

## ALPHA 90SW\_AC

### GENERAL CHARACTERISTICS

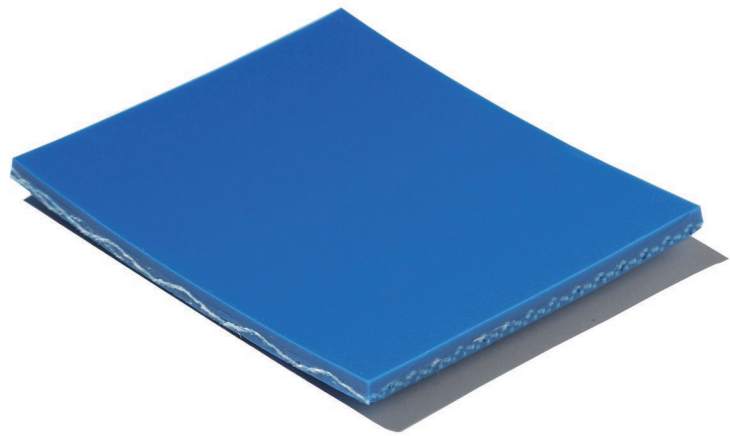
General Conveyor.  
Applications: transport of foodstuff.

### CARATTERISTICHE GENERALI

Applicazioni: trasporto di generi alimentari.

### CARACTERISTICAS GENERALES

Transporte general de productos alimenticios.  
Aprobada FDA.



### TECHNICAL CHARACTERISTICS - Caratteristiche tecniche - Especificaciones

NUMBER OF PLYS - Numero tessuti - Número de tejidos	1
WEFT - Trama - Trama	SEMI-RIGID - Semi rigida - Semi rigida
TOP COVER - Copertura - Cubierta superior	PVC
TOP COVER THICKNESS - Spessore copertura - Espesor cubierta superior	1,2 mm
TOP COVER HARDNESS - Durezza copertura - Dureza cubierta superior	A 73
TOP COVER FINISH - Finitura della copertura - Acabado superior	SMOOTH FINISH - Liscio - Liso
SLIDING SIDE - Finitura lato scorrimento - Parte inferior	SKIM PVC - Rasatura PVC - Rasado en PVC
WORKING TEMPERATURES - Temperatura d'esercizio - Temperaturas admisibles trabajo	- 5° C + 80° C
TOTAL THICKNESS - Spessore totale - Espesor total	3,0 mm
WEIGHT - Peso - Peso	kg 3,9/m <sup>2</sup>

FOOD SUITABILITY: YES, according to EC 2002/72 as amended, FDA.

Idoneità al contatto con alimenti: SI, secondo la direttiva EC 2002/72 e successive modifiche, FDA

La elegibilidad para contacto con alimentos: SI, de acuerdo con la Directiva EC 2002/72 y sus modificaciones posteriores, la FDA

### \*\* MINIMUM PULLEY DIAMETRES - Diametri pulegge - Diametros minimos de polea

NORMAL FLEXING - Flessione - Flexion	40 mm
BACK FLEXING - Controflessione - Contraflexion	60 mm

\*\* For a hot-vulcanized belt at the recommended belt tension and at temperatures above 15°C. - Per nastri vulcanizzati a caldo, alla tensione raccomandata e alla temperatura di circa 15°C. - Para una banda vulcanizada en caliente, a la tensión y temperatura superior a 15°C recomendadas.

### CONVEYOR FRAME - Struttura dei trasportatori - Instalacion de la banda

HORIZONTAL ROLLERS - Cilindri orizzontali - Rodillos horizontales	YES - Si - Si
SLIDER BED - Scorrimento su tavola - Plancha continua	YES - Si - Si
TROUGH IDLERS - Trasporti in conca - Artesa	YES - Si - Si
SLIDING ON RETURN SIDE - Scorrimento su lato portante - Transporte en parte inferior	NO

### BELT TENSIONS

Carichi di lavoro - Carga de trabajo

WORKING LOAD 2% ELONG.  
Carico di lavoro allungamento 2%  
Carga de trabajo al 2%

14 N/mm

### FRICITION COEFFICIENTS ON

Coefficienti d'attrito - Coeficientes de friccion

SMOOTH STAINLESS STEEL - Acciaio inox Sobre plancha de acero inoxidable	0,22
HOT LAMINATED STEEL - Lamiera grezza Sobre plancha de acero decapado	0,28

The customer is responsible for proper selection and use of the product taking in consideration its commercial and industrial needs. The customer is always responsible for the safety of the product applications. All the technical data of this catalogue are accurate and reliable anyway, owing to the constant improvements, CBM Srl reserves the right to change them without prior notice. • Il cliente è responsabile della corretta scelta e dell'uso del prodotto in relazione alle proprie esigenze industriali e/o commerciali. Il cliente è sempre responsabile della sicurezza nell'ambito delle applicazioni del prodotto. Tutte le indicazioni tecniche contenute nel presente catalogo sono accurate ed affidabili e CBM Srl, visti i continui aggiornamenti, si riserva il diritto di modificarle senza nessun preavviso. • El cliente se responsabiliza de la correcta elección y uso del producto en base a las propias exigencias industriales y/o comerciales. El cliente se responsabiliza de la seguridad en el campo de aplicación del producto. Todas las indicaciones técnicas presentes en este catalogo son exactas y fidedignas y CBM, a causa de continuas mejoras y actualizaciones, se reserva el derecho de modificarlas sin previo aviso.

## ALPHA 90SW

### ОБЩАЯ ХАРАКТЕРИСТИКА

Универсальная лента  
для транспортировки: пищевых продуктов.



### Технические характеристики

Количество слоев	1
Нить утка	Средней жесткости
Верхнее покрытие	ПВХ
Толщина верхнего покрытия	1,2 мм
Твердость верхнего покрытия	A 73
Структура верхнего покрытия	Гладкая
Приводная поверхность	Пропитанная ПВХ
Рабочая температура	- 5° C + 80° C
Общая толщина	3,0 мм
Вес	kg 3,9/м <sup>2</sup>

Допустимость контакта с пищевыми продуктами: Да, в соответствии с директивой ЕС 2002/72 и ее последующими модификациями, FDA

### \*\* Минимальные диаметры валов

Прямое огибание	40 мм
Обратный вал	60 мм

\*\* Для ленты, соединенной методом горячей вулканизации, при соблюдении рекомендуемой нагрузки и температуре более 15°С.

### Установка ленты

Горизонтальные ролики	Да
По столу	Да
Транспортировка в желобе	Да
Поворотный транспортер	Нет

### Рабочая нагрузка

Рабочая нагрузка при 1% натяжении

14 N/мм

### Коэффициенты трения

Стол из нержавеющей стали

0,22

Стол из листовой стали

0,28

Покупатель несет ответственность за правильность выбора и использования продукции, исходя из своих коммерческих и производственных нужд. Покупатель также несет ответственность за безопасность использования продукции. Все данные, указанные в этом каталоге, точны и достоверны. При этом благодаря постоянному совершенствованию технологий производства CBM s.r.l. оставляет за собой право изменять данные без предварительного уведомления



## ALPHA 120SW

### ОБЩАЯ ХАРАКТЕРИСТИКА

Лента с покрытием ПВХ, обладающим повышенной устойчивостью к жирам животного и растительного происхождения. Сфера применения: транспортировка пищевых продуктов.



### Технические характеристики

Количество слоев	1
Нить утка	гибкий
Верхнее покрытие	ПВХ
Толщина верхнего покрытия	1,0 мм
Твердость верхнего покрытия	A 73
Структура верхнего покрытия	Гладкая
Приводная поверхность	Пропитанная ПВХ
Рабочая температура	- 0° C + 80° C
Общая толщина	3,8 мм
Вес	kg 4,0/м <sup>2</sup>

Допустимость контакта с пищевыми продуктами: Да, в соответствии с директивой ЕС 2002/72 и ее последующими модификациями, FDA

### \*\* Минимальные диаметры валов

Прямое огибание	60 мм
Обратный вал	70 мм

\*\* Для ленты, соединенной методом горячей вулканизации, при соблюдении рекомендуемой нагрузки и температуре более 15°С.

### Установка ленты

Горизонтальные ролики	Да
По столу	Да
Транспортировка в желобе	Да
Поворотный транспортер	Нет

### Рабочая нагрузка

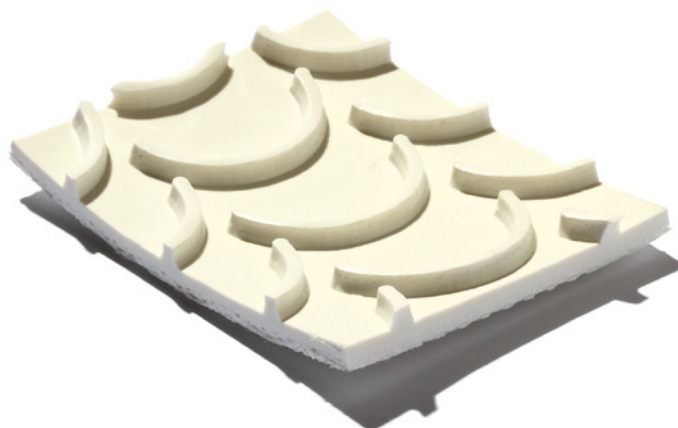
Рабочая нагрузка при 1% натяжении | 21 N/мм

Покупатель несет ответственность за правильность выбора и использования продукции, исходя из своих коммерческих и производственных нужд. Покупатель также несет ответственность за безопасность использования продукции. Все данные, указанные в этом каталоге, точны и достоверны. При этом благодаря постоянному совершенствованию технологий производства CBM s.r.l. оставляет за собой право изменять данные без предварительного уведомления

## ALPHA 120SW CT EU

### ОБЩАЯ ХАРАКТЕРИСТИКА

Сфера применения: используется для транспортировки пищевых продуктов на наклонных конвейерах.



### Технические характеристики

Количество слоев	1
Нить утка	Средней жесткости
Верхнее покрытие	ПВХ
Толщина верхнего покрытия	3,3 мм
Твердость верхнего покрытия	A 78
Структура верхнего покрытия	Серповидная
Приводная поверхность	Пропитанная ПВХ
Рабочая температура	- 5° C + 80° C
Общая толщина	5,9 мм
Вес	kg 4,7/м <sup>2</sup>

Допустимость контакта с пищевыми продуктами: Да, в соответствии с директивой ЕС 2002/72 и ее последующими модификациями, FDA

### \*\* Минимальные диаметры валов

Прямое огибание	100 мм
Обратный вал	120 мм

\*\* Для ленты, соединенной методом горячей вулканизации, при соблюдении рекомендуемой нагрузки и температуре более 15°С.

### Установка ленты

Горизонтальные ролики	Да
По столу	Да
Транспортировка в желобе	Да
Поворотный транспортер	Нет

### Рабочая нагрузка

Рабочая нагрузка при 1% натяжении | 21 N/мм

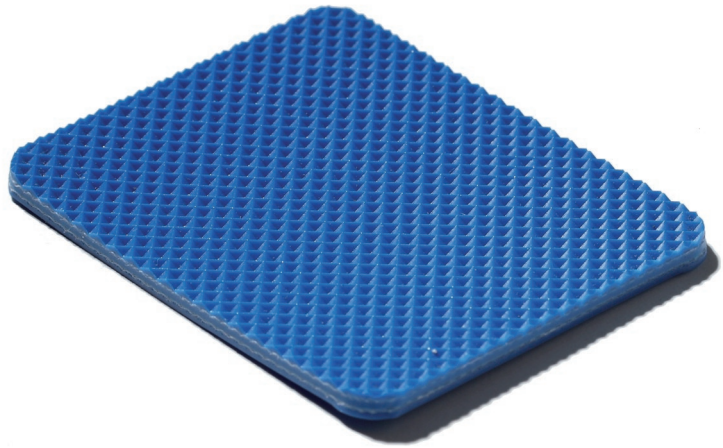
Покупатель несет ответственность за правильность выбора и использования продукции, исходя из своих коммерческих и производственных нужд. Покупатель также несет ответственность за безопасность использования продукции. Все данные, указанные в этом каталоге, точны и достоверны. При этом благодаря постоянному совершенствованию технологий производства CBM s.r.l. оставляет за собой право изменять данные без предварительного уведомления

## ALPHA 295PN

### GENERAL CHARACTERISTICS

Two covers, top side very resistant to carotene.  
Applications: transport of carrots.

FDA



### TECHNICAL CHARACTERISTICS - Caratteristiche tecniche - Especificaciones

NUMBER OF PLYS - Numero tessuti - Número de tejidos	2
WEFT - Trama - Trama	Semi-rigid
TOP COVER - Copertura - Cubierta superior	PVC carotene resistant
TOP COVER THICKNESS - Spessore copertura - Espesor cubierta superior	0,7 mm
TOP COVER HARDNESS - Durezza copertura - Durezza cubierta superior	A 78
TOP COVER FINISH - Finitura della copertura - Acabado superior	Smooth finish
SLIDING SIDE - Finitura lato scorrimento - Parte inferior	Inv.diamond
WORKING TEMPERATURES - Temperatura d'esercizio - Temperaturas admisibles trabajo	- 5° C + 80° C
TOTAL THICKNESS - Spessore totale - Espesor total	3,1 mm
WEIGHT - Peso - Peso	kg 3,7/m <sup>2</sup>

FOOD SUITABILITY: YES, according to EC 2002/72 as amended, FDA.

*Idoneità al contatto con alimenti: SI, secondo la direttiva EC 2002/72 e successive modifiche, FDA*

*La elegibilidad para contacto con alimentos: SI, de acuerdo con la Directiva EC 2002/72 y sus modificaciones posteriores, la FDA*

### \*\* MINIMUM PULLEY DIAMETRES - Diametri pulegge - Diametros minimos de polea

NORMAL FLEXING - Flessione - Flexion	60 mm
BACK FLEXING - Controfflessione - Contraflexion	60 mm

\*\* For a hot-vulcanized belt at the recommended belt tension and at temperatures above 15°C. - *Per nastri vulcanizzati a caldo, alla tensione raccomandata e alla temperatura di circa 15°C.* - *Para una banda vulcanizada en caliente, a la tensión y temperatura superior a 15°C recomendadas.*

### CONVEYOR FRAME - Struttura dei trasportatori - Instalacion de la banda

HORIZONTAL ROLLERS - Cilindri orizzontali - Rodillos horizontales	YES - Si - Si
SLIDER BED - Scorrimento su tavola - Plancha continua	YES, FLAT - Si, piatta - Si, plana
TROUGH IDLERS - Trasporti in conca - Artesa	YES - Si - Si
SLIDING ON RETURN SIDE - Scorrimento su lato portante - Transporte en parte inferior	NO

### BELT TENSIONS

*Carichi di lavoro - Carga de trabajo*

WORKING LOAD 1% ELONG.  
*Carico di lavoro allungamento 1%*  
*Carga de trabajo al 1%*

8 N/mm

### FRICITION COEFFICIENTS ON

*Coefficienti d'attrito - Coefficientes de friccion*

SMOOTH STAINLESS STEEL - Acciaio inox <i>Sobre plancha de acero inoxidable</i>	0,22
HOT LAMINATED STEEL - Lamiera grezza <i>Sobre plancha de acero decapado</i>	0,28

The customer is responsible for proper selection and use of the product taking in consideration its commercial and industrial needs. The customer is always responsible for the safety of the product applications. All the technical data of this catalogue are accurate and reliable anyway, owing to the constant improvements, CBM Srl reserves the right to change them without prior notice. • *Il cliente è responsabile della corretta scelta e dell'uso del prodotto in relazione alle proprie esigenze industriali e/o commerciali. Il cliente è sempre responsabile della sicurezza nell'ambito delle applicazioni del prodotto. Tutte le indicazioni tecniche contenute nel presente catalogo sono accurate ed affidabili e CBM Srl, visti i continui aggiornamenti, si riserva il diritto di modificarle senza nessun preavviso.* • *El cliente se responsabiliza de la correcta elección y uso del producto en base a las propias exigencias industriales y/o comerciales. El cliente se responsabiliza de la seguridad en el campo de aplicación del producto. Todas las indicaciones técnicas presentes en este catalogo son exactas y fidedignas y CBM, a causa de continuas mejoras y actualizaciones, se reserva el derecho de modificarlas sin previo aviso.*

## ALPHA R100 OP

### GENERAL CHARACTERISTICS

PVC with rubber additive (RMV) for high resistance to animal fats vegetables and minerals oils.

Applications: transport of foodstuff.

### CARATTERISTICHE GENERALI

Aggiunta di gomma (RMV) per alta resistenza ai grassi animali e vegetali e agli oli minerali.

Applicazioni: trasporto di generi alimentari.

### CARACTERISTICAS GENERALES

PVC con aditivo de caucho (RMV) blanco para una alta resistencia a grasas animales y vegetales y aceites minerales.



### TECHNICAL CHARACTERISTICS - Caratteristiche tecniche - Especificaciones

NUMBER OF PLIES - Numero tessuti - Número de tejidos	2
WEFT - Trama - Trama	SEMI-RIGID - Semi-rigida - Semi-rigida
TOP COVER - Copertura - Cubierta superior	RMV
TOP COVER THICKNESS - Spessore copertura - Espesor cubierta superior	1,0 mm
TOP COVER HARDNESS - Durezza copertura - Dureza cubierta superior	A 70
TOP COVER FINISH - Finitura della copertura - Acabado superior	MAT - Opaca - Opaco
SLIDING SIDE - Finitura lato scorrimento - Parte inferior	SPUN IMPREGNATED - Fiocco (PET) impregnato Tejido texturizado de algodón
WORKING TEMPERATURES - Temperatura d'esercizio - Temperaturas admisibles trabajo	- 5° C + 80° C
TOTAL THICKNESS - Spessore totale - Espesor total	3,0 mm
WEIGHT - Peso - Peso	kg 3,2/m <sup>2</sup>

FOOD SUITABILITY: YES, according to EC 10/2011 as amended, FDA.

Idoneità al contatto con alimenti: SI, secondo la direttiva EC 10/2011 e successive modifiche, FDA

La elegibilidad para contacto con alimentos: SI, de acuerdo con la Directiva CE 10/2011 y sus modificaciones posteriores, la FDA

### \*\* MINIMUM PULLEY DIAMETRES - Diametri pulegge - Diametros minimos de polea

NORMAL FLEXING - Flessione - Flexion	50 mm
BACK FLEXING - Controflessione - Contraflexion	60 mm

\*\* For a hot-vulcanized belt at the recommended belt tension and at temperatures above 15°C. - Per nastri vulcanizzati a caldo, alla tensione raccomandata e alla temperatura di circa 15°C. - Para una banda vulcanizada en caliente, a la tensión y temperatura superior a 15°C recomendadas.

### BELT TENSIONS

Carichi di lavoro - Carga de trabajo

WORKING LOAD 1% ELONG.

Carico di lavoro allungamento 1%

Carga de trabajo al 1%

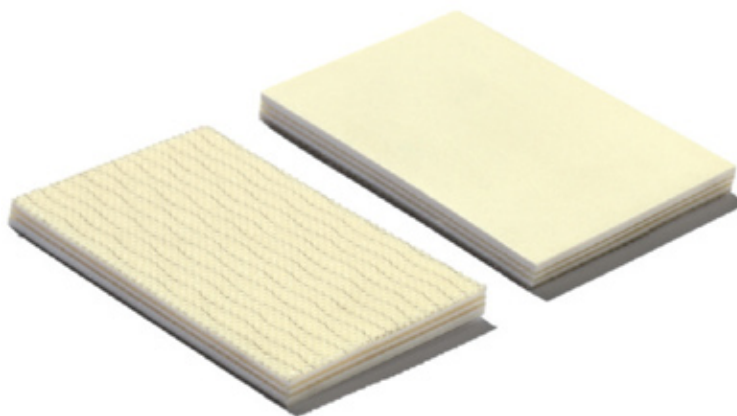
5 N/mm

The customer is responsible for proper selection and use of the product taking in consideration its commercial and industrial needs. The customer is always responsible for the safety of the product applications. All the technical data of this catalogue are accurate and reliable anyway, owing to the constant improvements, CBM Srl reserves the right to change them without prior notice. • Il cliente è responsabile della corretta scelta e dell'uso del prodotto in relazione alle proprie esigenze industriali e/o commerciali. Il cliente è sempre responsabile della sicurezza nell'ambito delle applicazioni del prodotto. Tutte le indicazioni tecniche contenute nel presente catalogo sono accurate ed affidabili e CBM Srl, visti i continui aggiornamenti, si riserva il diritto di modificarle senza nessun preavviso. • El cliente se responsabiliza de la correcta elección y uso del producto en base a las propias exigencias industriales y/o comerciales. El cliente se responsabiliza de la seguridad en el campo de aplicación del producto. Todas las indicaciones técnicas presentes en este catalogo son exactas y fidedignas y CBM, a causa de continuas mejoras y actualizaciones, se reserva el derecho de modificarlas sin previo aviso.

## ALPHA R250 OP AS

### ОБЩАЯ ХАРАКТЕРИСТИКА

Лента ПВХ с добавлением резины для обеспечения повышенной устойчивости к жирам животного и растительного происхождения. Антистатичная.  
Сфера применения: транспортировка пищевых продуктов.



### Технические характеристики

Количество слоев	3
Нить утка	Жесткая
Верхнее покрытие	RMV
Толщина верхнего покрытия	1,4 мм
Твердость верхнего покрытия	A 70
Структура верхнего покрытия	Матовая
Приводная поверхность	Текстильный корд с пропиткой
Рабочая температура	- 5° C + 80° C
Общая толщина	4,5 мм
Тип ткани	SPUN POLY
Вес	kg 5,4/м <sup>2</sup>

Допустимость контакта с пищевыми продуктами: Да, в соответствии с директивой ЕС 2002/72 и ее последующими модификациями, FDA

### \*\* Минимальные диаметры валов

Прямое огибание	150 мм
Обратный вал	180 мм

\*\* Для ленты, соединенной методом горячей вулканизации, при соблюдении рекомендуемой нагрузки и температуре более 15°С.

### Рабочая нагрузка

Рабочая нагрузка при 1% натяжении | 18 N/мм

Покупатель несет ответственность за правильность выбора и использования продукции, исходя из своих коммерческих и производственных нужд. Покупатель также несет ответственность за безопасность использования продукции. Все данные, указанные в этом каталоге, точны и достоверны. При этом благодаря постоянному совершенствованию технологий производства CBM s.r.l. оставляет за собой право изменять данные без предварительного уведомления

## GAMMA C10

### ОБЩАЯ ХАРАКТЕРИСТИКА

Лента с непрлипающей рабочей поверхностью для транспортировки тестовых заготовок, выпечки до и после печи, а также для тестораскаточных машин. Сфера применения: транспортировка пищевых продуктов.



### Технические характеристики

Количество слоев	2
Поперечная уточная нить	Хлопковая, гибкая
Продольная уточная нить	Полиэстеровая, гибкая
Толщина верхнего покрытия	-
Твердость верхнего покрытия	-
Структура верхнего покрытия	Хлопок/полиэстер, гибкая
Приводная поверхность	Хлопок/полиэстер, гибкая
Рабочая температура	- 10° C + 90° C
Общая толщина	1,8 мм
Вес	2.0 кг/м <sup>2</sup>

Допустимость контакта с пищевыми продуктами: Да, в соответствии с директивой ЕС 2002/72 и ее последующими модификациями, FDA

### \*\* Минимальные диаметры валов

Прямое огибание	30 мм
Обратный вал	30 мм

\*\* Для ленты, соединенной методом горячей вулканизации, при соблюдении рекомендуемой нагрузки и температуре более 15°C.

### Установка ленты

Горизонтальные ролики	Да
По столу	Да
Транспортировка в желобе	Да
Транспортировка на обратной стороне ленты	Да

### Рабочая нагрузка

Рабочая нагрузка при 1% натяжении 8 N/ мм

### Коэффициенты трения

Стол из нержавеющей стали	0,22
Стол из листовой стали	0,28

Покупатель несет ответственность за правильность выбора и использования продукции, исходя из своих коммерческих и производственных нужд. Покупатель также несет ответственность за безопасность использования продукции. Все данные, указанные в этом каталоге, точны и достоверны. При этом благодаря постоянному совершенствованию технологий производства CBM s.r.l. оставляет за собой право изменять данные без предварительного уведомления

## GAMMA C36

### ОБЩАЯ ХАРАКТЕРИСТИКА

Лента с непрлипающей рабочей поверхностью для транспортировки тестовых заготовок, выпечки до и после печи, а также для тестораскаточных машин. Сфера применения: транспортировка пищевых продуктов.



### Технические характеристики

Количество слоев	2
Нить утка	Гибкая
Верхнее покрытие	-
Толщина верхнего покрытия	-
Твердость верхнего покрытия	-
Структура верхнего покрытия	Хлопок
Приводная поверхность	Хлопок
Рабочая температура	- 10° C + 90° C
Общая толщина	3,6 мм
Вес	3.3 кг/м <sup>2</sup>

Допустимость контакта с пищевыми продуктами: Да, в соответствии с директивой ЕС 2002/72 и ее последующими модификациями, FDA

### \*\* Минимальные диаметры валов

Прямое огибание	30 мм
Обратный вал	30 мм

\*\* Для ленты, соединенной методом горячей вулканизации, при соблюдении рекомендуемой нагрузки и температуре более 15°С.

### Установка ленты

Горизонтальные ролики	Да
По столу	Да
Транспортировка в желобе	Да
Транспортировка на обратной стороне ленты	Да

### Рабочая нагрузка

Рабочая нагрузка при 1% натяжении	15 N/мм
-----------------------------------	---------

### Коэффициенты трения

Стол из нержавеющей стали	0,22
Стол из листовой стали	0,28

Покупатель несет ответственность за правильность выбора и использования продукции, исходя из своих коммерческих и производственных нужд. Покупатель также несет ответственность за безопасность использования продукции. Все данные, указанные в этом каталоге, точны и достоверны. При этом благодаря постоянному совершенствованию технологий производства CBM s.r.l. оставляет за собой право изменять данные без предварительного уведомления.

## GAMMA F5

### ОБЩАЯ ХАРАКТЕРИСТИКА

Лента с непрлипающей рабочей поверхностью для транспортировки тестовых заготовок, выпечки до и после печи, а также для тестораскаточных машин.  
Сфера применения: транспортировка пищевых продуктов.



### Технические характеристики

Количество слоев	1
Нить утка	Жесткая
Верхнее покрытие	Фетр
Толщина верхнего покрытия	-
Твердость верхнего покрытия	-
Структура верхнего покрытия	Фетр
Приводная поверхность	Открытый корд
Рабочая температура	- 10° C + 110° C
Общая толщина	1,9 мм
Вес	1.7 кг/м <sup>2</sup>

Допустимость контакта с пищевыми продуктами: Да, в соответствии с директивой ЕС 2002/72 и ее последующими модификациями, FDA

### \*\* Минимальные диаметры валов

Прямое огибание	40 мм
Обратный вал	40 мм

\*\* Для ленты, соединенной методом горячей вулканизации, при соблюдении рекомендуемой нагрузки и температуре более 15°С.

### Установка ленты

Горизонтальные ролики	Да
По столу	Да
Транспортировка в желобе	Нет
Транспортировка на обратной стороне ленты	Нет

### Рабочая нагрузка

Рабочая нагрузка при 1% натяжении

5 N/ мм

### Коэффициенты трения

Стол из нержавеющей стали

0,22

Стол из листовой стали

0,28

Покупатель несет ответственность за правильность выбора и использования продукции, исходя из своих коммерческих и производственных нужд. Покупатель также несет ответственность за безопасность использования продукции. Все данные, указанные в этом каталоге, точны и достоверны. При этом благодаря постоянному совершенствованию технологий производства CBM s.r.l. оставляет за собой право изменять данные без предварительного уведомления.



## GAMMA F10

### ОБЩАЯ ХАРАКТЕРИСТИКА

Лента с непрлипающей рабочей поверхностью для транспортировки тестовых заготовок, выпечки до и после печи, а также для тестораскаточных машин.  
Сфера применения: транспортировка пищевых продуктов.



### Технические характеристики

Количество слоев	2
Нить утка	Жесткая
Верхнее покрытие	Фетр
Толщина верхнего покрытия	-
Твердость верхнего покрытия	-
Структура верхнего покрытия	Фетр
Приводная поверхность	Открытый корд
Рабочая температура	-5° C + 110° C
Общая толщина	3,4 мм
Вес	2.5 кг/м <sup>2</sup>

Допустимость контакта с пищевыми продуктами: Да, в соответствии с директивой ЕС 2002/72 и ее последующими модификациями, FDA

### \*\* Минимальные диаметры валов

Прямое огибание	80 мм
Обратный вал	100 мм

\*\* Для ленты, соединенной методом горячей вулканизации, при соблюдении рекомендуемой нагрузки и температуре более 15°С.

### Установка ленты

Горизонтальные ролики	Да
По столу	Да
Транспортировка в желобе	Нет
Транспортировка на обратной стороне ленты	Да

### Рабочая нагрузка

Рабочая нагрузка при 1% натяжении	8 N/ мм
-----------------------------------	---------

### Коэффициенты трения

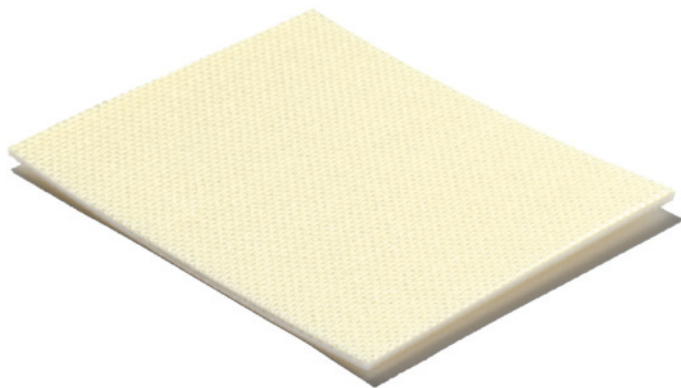
Стол из нержавеющей стали	0,22
Стол из листовой стали	0,28

Покупатель несет ответственность за правильность выбора и использования продукции, исходя из своих коммерческих и производственных нужд. Покупатель также несет ответственность за безопасность использования продукции. Все данные, указанные в этом каталоге, точны и достоверны. При этом благодаря постоянному совершенствованию технологий производства CBM s.r.l. оставляет за собой право изменять данные без предварительного уведомления

## GAMMA G10

### ОБЩАЯ ХАРАКТЕРИСТИКА

Лента с открытой полиэстеровой рабочей поверхностью, обладающей пониженным коэффициентом трения. Подходит для транспортировки с аккумулярованием продукции.



### Технические характеристики

Количество слоев	2
Нить утка	Жесткая
Верхнее покрытие	ПВХ
Толщина верхнего покрытия	-
Твердость верхнего покрытия	-
Структура верхнего покрытия	Открытый корд
Приводная поверхность	Открытый корд
Рабочая температура	- 5° C + 90° C
Общая толщина	1,5 мм
Вес	2.0 кг/м <sup>2</sup>

Допустимость контакта с пищевыми продуктами: Да, в соответствии с директивой ЕС 2002/72 и ее последующими модификациями, FDA

### \*\* Минимальные диаметры валов

Прямое огибание	30 мм
Обратный вал	30 мм

\*\* Для ленты, соединенной методом горячей вулканизации, при соблюдении рекомендуемой нагрузки и температуре более 15°C.

### Установка ленты

Горизонтальные ролики	Да
По столу	Да
Транспортировка в желобе	Нет
Транспортировка на обратной стороне ленты	Да

### Рабочая нагрузка

Рабочая нагрузка при 1% натяжении 8 N/ мм

### Коэффициенты трения

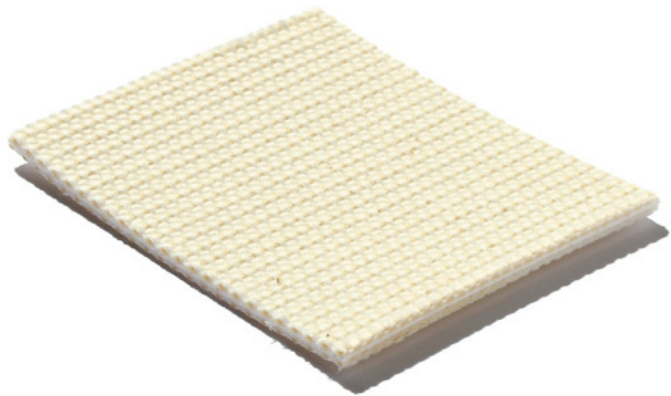
Стол из нержавеющей стали	0,22
Стол из листовой стали	0,28

Покупатель несет ответственность за правильность выбора и использования продукции, исходя из своих коммерческих и производственных нужд. Покупатель также несет ответственность за безопасность использования продукции. Все данные, указанные в этом каталоге, точны и достоверны. При этом благодаря постоянному совершенствованию технологий производства CBM s.r.l. оставляет за собой право изменять данные без предварительного уведомления

## GAMMA G20PC

### ОБЩАЯ ХАРАКТЕРИСТИКА

Лента с пониженным коэффициентом трения.  
Подходит для транспортировки с аккумулярованием продукции, а также для транспортировки тестовых заготовок.  
Сфера применения: транспортировка пищевых продуктов.



### Технические характеристики

Количество слоев	2
Нить утка	Жесткая
Верхнее покрытие	-
Толщина верхнего покрытия	-
Твердость верхнего покрытия	-
Структура верхнего покрытия	Полиэстер/хлопок
Приводная поверхность	Полиэстер/хлопок
Рабочая температура	- 5° C + 90° C
Общая толщина	2,5 мм
Вес	2.5 кг/м <sup>2</sup>

Допустимость контакта с пищевыми продуктами: Да, в соответствии с директивой ЕС 2002/72 и ее последующими модификациями, FDA

### \*\* Минимальные диаметры валов

Прямое огибание	50 мм
Обратный вал	50 мм

\*\* Для ленты, соединенной методом горячей вулканизации, при соблюдении рекомендуемой нагрузки и температуре более 15°C.

### Установка ленты

Горизонтальные ролики	Да
По столу	Да
Транспортировка в желобе	Нет
Транспортировка на обратной стороне ленты	Да

### Рабочая нагрузка

Рабочая нагрузка при 1% натяжении

13 N/мм

### Коэффициенты трения

Стол из нержавеющей стали

0,22

Стол из листовой стали

0,28

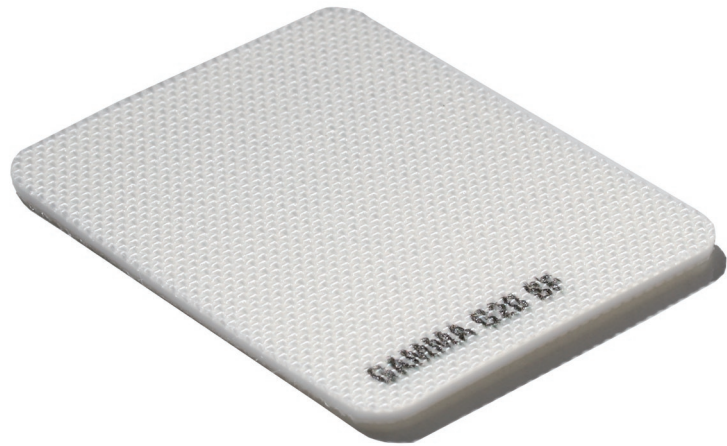
Покупатель несет ответственность за правильность выбора и использования продукции, исходя из своих коммерческих и производственных нужд. Покупатель также несет ответственность за безопасность использования продукции. Все данные, указанные в этом каталоге, точны и достоверны. При этом благодаря постоянному совершенствованию технологий производства CBM s.r.l. оставляет за собой право изменять данные без предварительного уведомления

## GAMMA G20 SF

### GENERAL CHARACTERISTICS

Bare Polyester fabric top cover with low friction coefficient.

Applications: suitable for accumulation.



### TECHNICAL CHARACTERISTICS - Caratteristiche tecniche - Especificaciones

NUMBER OF PLYS - Numero tessuti - Número de tejidos	2
WEFT - Trama - Trama	RIGID - Rigida - Rigida
TOP COVER - Copertura - Cubierta superior	Bare fabric
TOP COVER THICKNESS - Spessore copertura - Espesor cubierta superior	-
TOP COVER HARDNESS - Durezza copertura - Dureza cubierta superior	-
TOP COVER FINISH - Finitura della copertura - Acabado superior	-
SLIDING SIDE - Finitura lato scorrimento - Parte inferior	Bare fabric
WORKING TEMPERATURES - Temperatura d'esercizio Temperaturas admisibles trabajo	- 5° C + 90° C
TOTAL THICKNESS - Spessore totale - Espesor total	2,0 mm
WEIGHT - Peso - Peso	kg 2,2/m <sup>2</sup>

FOOD SUITABILITY: YES, according to EC 10/2011 as amended, FDA.

Idoneità al contatto con alimenti: SI, secondo la direttiva EC 10/2011 e successive modifiche, FDA

La elegibilidad para contacto con alimentos: SI, de acuerdo con la Directiva CE 10/2011 y sus modificaciones posteriores, la FDA

### \*\* MINIMUM PULLEY DIAMETRES - Diametri pulegge - Diametros minimos de polea

NORMAL FLEXING - Flessione - Flexion	40 mm
BACK FLEXING - Controfflessione - Contraflexion	40 mm

\*\* For a hot-vulcanized belt at the recommended belt tension and at temperatures above 15°C. - Per nastri vulcanizzati a caldo, alla tensione raccomandata e alla temperatura di circa 15°C. - Para una banda vulcanizada en caliente, a la tensión y temperatura superior a 15°C recomendadas.

### CONVEYOR FRAME - Struttura dei trasportatori - Instalacion de la banda

HORIZONTAL ROLLERS - Cilindri orizzontali - Rodillos horizontales	YES - Si - Si
SLIDER BED - Scorrimento su tavola - Plancha continua	YES, FLAT - Si, piatta - Si, plana
TROUGH IDLERS - Trasporti in conca - Artesa	NO
SLIDING ON RETURN SIDE - Scorrimento su lato portante - Transporte en parte inferior	YES - Si - Si

### BELT TENSIONS

Carichi di lavoro - Carga de trabajo

WORKING LOAD 1% ELONG.  
Carico di lavoro allungamento 1%  
Carga de trabajo al 1%

12 N/mm

### FRICITION COEFFICIENTS ON

Coefficienti d'attrito - Coeficientes de friccion

SMOOTH STAINLESS STEEL - Acciaio inox Sobre plancha de acero inoxidable	0,22
HOT LAMINATED STEEL - Lamiera grezza Sobre plancha de acero decapado	0,28

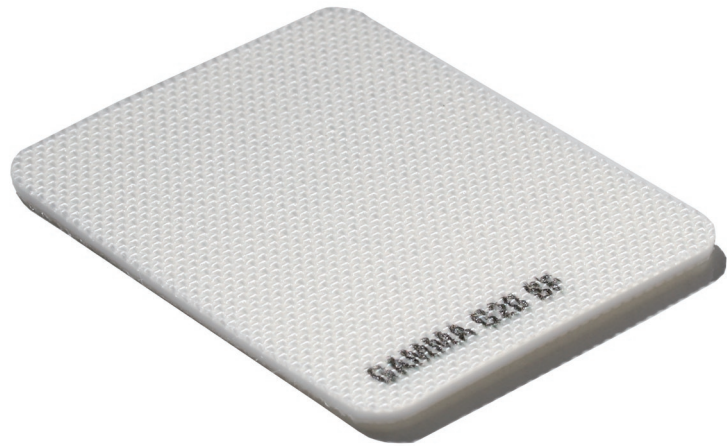
The customer is responsible for proper selection and use of the product taking in consideration its commercial and industrial needs. The customer is always responsible for the safety of the product applications. All the technical data of this catalogue are accurate and reliable anyway, owing to the constant improvements, CBM Srl reserves the right to change them without prior notice. • Il cliente è responsabile della corretta scelta e dell'uso del prodotto in relazione alle proprie esigenze industriali e/o commerciali. Il cliente è sempre responsabile della sicurezza nell'ambito delle applicazioni del prodotto. Tutte le indicazioni tecniche contenute nel presente catalogo sono accurate ed affidabili e CBM Srl, visti i continui aggiornamenti, si riserva il diritto di modificarle senza nessun preavviso. • El cliente se responsabiliza de la correcta elección y uso del producto en base a las propias exigencias industriales y/o comerciales. El cliente se responsabiliza de la seguridad en el campo de aplicación del producto. Todas las indicaciones técnicas presentes en este catalogo son exactas y fidedignas y CBM, a causa de continuas mejoras y actualizaciones, se reserva el derecho de modificarlas sin previo aviso.

## GAMMA G20 SF

### GENERAL CHARACTERISTICS

Bare Polyester fabric top cover with low friction coefficient.

Applications: suitable for accumulation.



### TECHNICAL CHARACTERISTICS - Caratteristiche tecniche - Especificaciones

NUMBER OF PLYS - Numero tessuti - Número de tejidos	2
WEFT - Trama - Trama	RIGID - Rigida - Rigida
TOP COVER - Copertura - Cubierta superior	Bare fabric
TOP COVER THICKNESS - Spessore copertura - Espesor cubierta superior	-
TOP COVER HARDNESS - Durezza copertura - Dureza cubierta superior	-
TOP COVER FINISH - Finitura della copertura - Acabado superior	-
SLIDING SIDE - Finitura lato scorrimento - Parte inferior	Bare fabric
WORKING TEMPERATURES - Temperatura d'esercizio Temperaturas admisibles trabajo	- 5° C + 90° C
TOTAL THICKNESS - Spessore totale - Espesor total	2,0 mm
WEIGHT - Peso - Peso	kg 2,2/m <sup>2</sup>

FOOD SUITABILITY: YES, according to EC 10/2011 as amended, FDA.

*Idoneità al contatto con alimenti: Sì, secondo la direttiva EC 10/2011 e successive modifiche, FDA*

*La elegibilidad para contacto con alimentos: Sí, de acuerdo con la Directiva CE 10/2011 y sus modificaciones posteriores, la FDA*

### \*\* MINIMUM PULLEY DIAMETRES - Diametri pulegge - Diametros minimos de polea

NORMAL FLEXING - Flessione - Flexion	40 mm
BACK FLEXING - Controfflessione - Contraflexion	40 mm

\*\* For a hot-vulcanized belt at the recommended belt tension and at temperatures above 15°C. - *Per nastri vulcanizzati a caldo, alla tensione raccomandata e alla temperatura di circa 15°C.* - *Para una banda vulcanizada en caliente, a la tensión y temperatura superior a 15°C recomendadas.*

### CONVEYOR FRAME - Struttura dei trasportatori - Instalacion de la banda

HORIZONTAL ROLLERS - Cilindri orizzontali - Rodillos horizontales	YES - Sì - Si
SLIDER BED - Scorrimento su tavola - Plancha continua	YES, FLAT - Sì, piatta - Si, plana
TROUGH IDLERS - Trasporti in conca - Artesa	NO
SLIDING ON RETURN SIDE - Scorrimento su lato portante - Transporte en parte inferior	YES - Sì - Si

### BELT TENSIONS

*Carichi di lavoro - Carga de trabajo*

WORKING LOAD 1% ELONG.  
*Carico di lavoro allungamento 1%*  
*Carga de trabajo al 1%*

12 N/mm

### FRICITION COEFFICIENTS ON

*Coefficienti d'attrito - Coeficientes de friccion*

SMOOTH STAINLESS STEEL - Acciaio inox  
*Sobre plancha de acero inoxidable*

0,22

HOT LAMINATED STEEL - Lamiera grezza  
*Sobre plancha de acero decapado*

0,28

The customer is responsible for proper selection and use of the product taking in consideration its commercial and industrial needs. The customer is always responsible for the safety of the product applications. All the technical data of this catalogue are accurate and reliable anyway, owing to the constant improvements, CBM Srl reserves the right to change them without prior notice. • *Il cliente è responsabile della corretta scelta e dell'uso del prodotto in relazione alle proprie esigenze industriali e/o commerciali. Il cliente è sempre responsabile della sicurezza nell'ambito delle applicazioni del prodotto. Tutte le indicazioni tecniche contenute nel presente catalogo sono accurate ed affidabili e CBM Srl, visti i continui aggiornamenti, si riserva il diritto di modificarle senza nessun preavviso.* • *El cliente se responsabiliza de la correcta elección y uso del producto en base a las propias exigencias industriales y/o comerciales. El cliente se responsabiliza de la seguridad en el campo de aplicación del producto. Todas las indicaciones técnicas presentes en este catalogo son exactas y fidedignas y CBM, a causa de continuas mejoras y actualizaciones, se reserva el derecho de modificarlas sin previo aviso.*