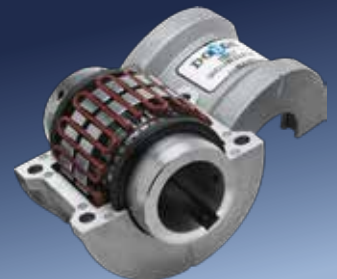




**КОМПЛЕКСНІ  
ПРОЕКТНІ РІШЕННЯ**

*ДЛЯ ПРИВІДНИХ СИСТЕМ КОНВЕЄРІВ  
ТА ТЕХНОЛОГІЧНОГО ОБЛАДНАННЯ*





## КОМПЛЕКСНІ ПРОЕКТНІ РІШЕННЯ ДЛЯ ПРИВІДНИХ СИСТЕМ КОНВЕЄРІВ ТА ТЕХНОЛОГІЧНОГО ОБЛАДНАННЯ

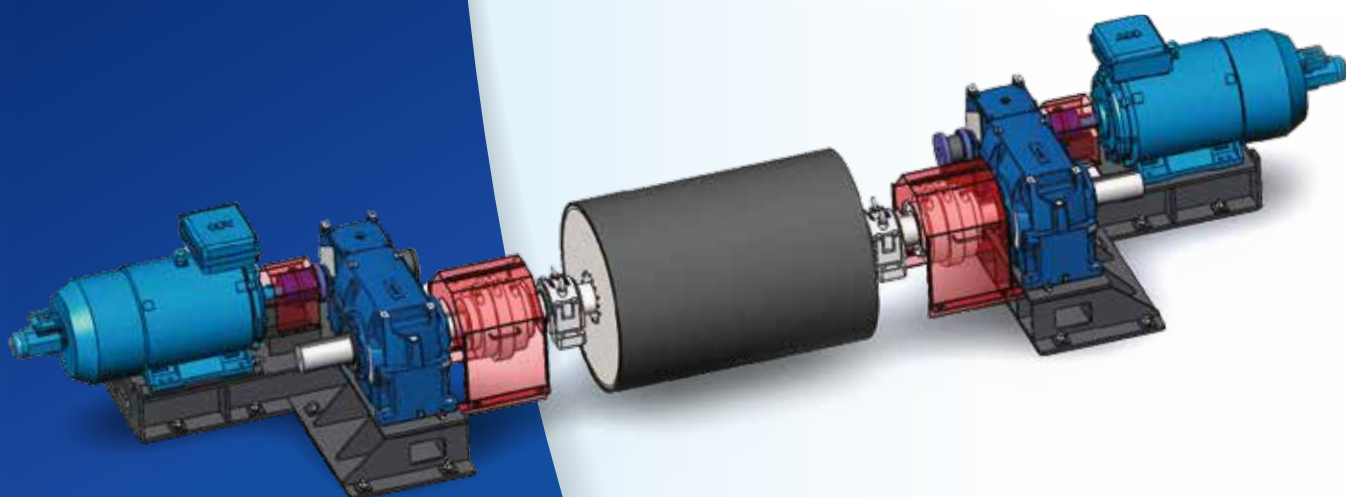
Вибір необхідної  
комплектації згідно  
технічного завдання

Інженерні розрахунки,  
креслення, 3D-моделі

Робота з проектними  
організаціями

Шефмонтаж

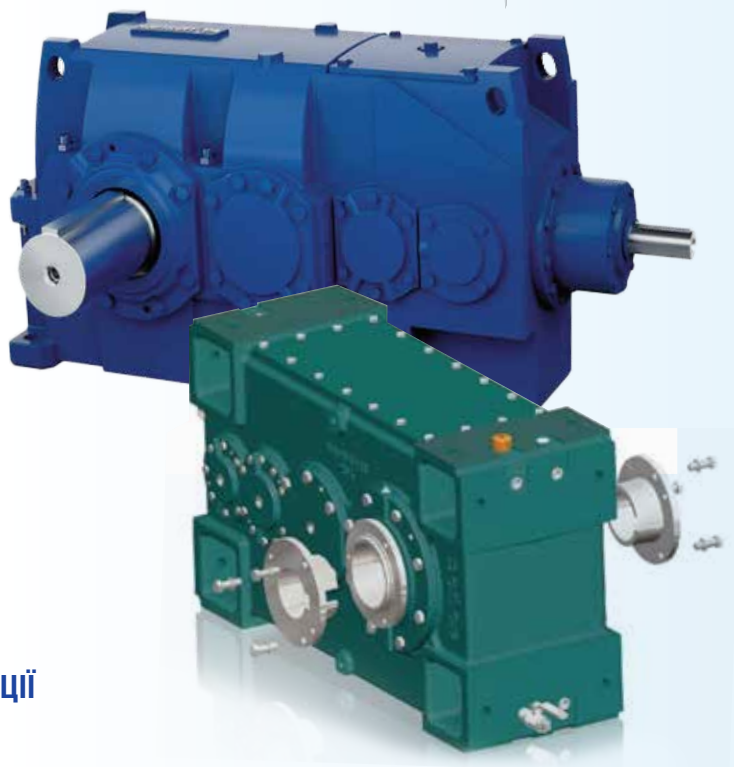
Карти технічного  
обслуговування  
та післяпродажна  
технічна підтримка





## РЕДУКТОРИ З ВИСОКОЮ ПОТУЖНІСТЮ ДЛЯ ДУЖЕ ВАЖКИХ УМОВ ЕКСПЛУАТАЦІЇ

- 1-, 2-, 3-, 4-х ступеневі циліндричні та конічно-циліндричні редуктори
- Виготовлені за стандартом AGMA
- Розрахунковий ресурс усіх підшипників перевищує вимоги стандарту
- Обертаючий момент до 1 100 000 Н·м
- Вхідна потужність до 7 500 кВт
- Передаточні відношення від 1,2:1 до 630:1



## РЕДУКТОРИ ДЛЯ ВАЖКИХ УМОВ ЕКСПЛУАТАЦІЇ

- 1-, 2-х ступеневі циліндричні та 3-х ступеневі конічно-циліндричні редуктори
- Виготовлені за стандартом AGMA
- Розрахунковий ресурс усіх підшипників перевищує вимоги стандарту
- Обертаючий момент до 56 500 Н·м
- Вхідна потужність до 500 кВт
- П'ять фіксованих передаточних відношень для циліндричних редукторів
- Передаточні відношення 17:1...79:1 для конічно-циліндричних редукторів



## РЕДУКТОРИ ДЛЯ ТЕХНОЛОГІЧНОГО ОБЛАДНАННЯ

- 1-, 2-, 3-, 4-х ступеневі циліндричні та конічно-циліндричні редуктори
- Циклоїдні редуктори, червячні редуктори
- Обертаючий момент до 70 000 Н·м, для редукторів високої потужності – до 1 100 000 Н·м
- Вхідна потужність до 110 кВт, для редукторів високої потужності – до 4 380 кВт
- Передаточні відношення 2,25:1...630:1
- Передаточні відношення 6:1...8041:1 для циклоїдних редукторів
- Передаточні відношення 5:1...100:1 для червячних редукторів



## НИЗЬКОВОЛЬТНІ ЕЛЕКТРОДВИГУНИ



- Стандарту IEC та NEMA, напруга до 690 В, частота мережі 50Гц
- Діапазон потужностей до 1000 кВт
- Важкого промислового і загально-промислового призначення
- Для зон з підвищеною небезпекою (вибухозахищені, іскробезпечні, із захистом від займання горючого пилю)
- Вибухозахищені шахтні двигуни
- Зі вбудованим гальмом
- Спеціального призначення (для високих температур, з водяним охолодженням, для приводів прокатних станів, для систем димовидалення та ін.)



## ПЕРЕТВОРЮВАЧІ ЧАСТОТИ ТА ПРИСТРОЇ ПЛАВНОГО ПУСКУ



- Стандартні приводи загального призначення до 500 кВт
- Промислові приводи до 5600 кВт
- Спеціалізовані приводи
- Удосконалена версія пристроїв плавного пуску PSTX до 1250 А



## БЕЗДРОТОВІ ПРИСТРОЇ МОНІТОРИНГУ СИЛОВИХ АГРЕГАТІВ

- Перетворюють традиційні вузли в інтелектуальні бездротові пристрої
- Для установки не потрібна проводка та механічна обробка
- Дистанційний моніторинг – немає необхідності торкатися обладнання
- Збирають та зберігають дані про вібрацію, температуру та інші параметри, які використовуються для отримання важливої інформації щодо стану та експлуатаційних характеристик
- Дані можуть бути відображені на смартфоні, планшеті або веб-порталі для аналізу
- Дозволяють планувати технічне обслуговування до виникнення проблеми



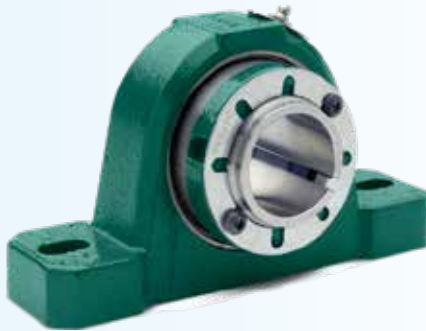
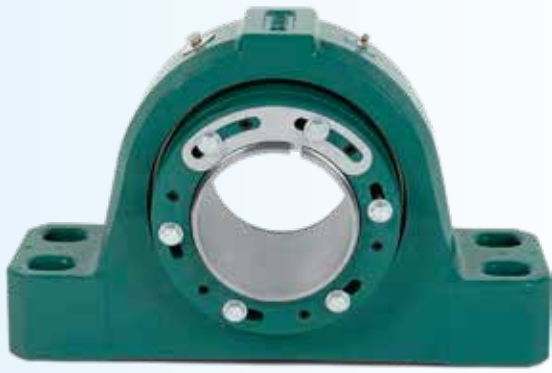

## КЛАСИЧНІ РОЛИКОВІ ПІДШИПНИКОВІ ВУЗЛИ SN

- Призначені для самоустановлювальних роликових та кулькових підшипників
- Широкий вибір ущільнювачів валу
- Для валів діаметром до 500 мм



**SKF DODGE**  
**TIMKEN FAG**  
 MOTION & CONTROL  
**NSK**





## РОЛИКОВІ ПІДШИПНИКОВІ ВУЗЛИ, ЩО ШВИДКО МОНТУЮТЬСЯ

- Спроектвані для важких і дуже важких умов роботи
- Габаритно-приєднувальні розміри повністю ідентичні зі стандартними підшипниковими вузлами серії SN всіх виробників
- Монтаж або демонтаж за 15 хвилин не потребує спеціального інструменту
- Унікальна система ущільнень з постійним контактом для максимального захисту підшипника
- Допустима компенсація неспіввісності в 2 рази вище, ніж у стандартних вузлів
- Не потребують контролю радіального зазору в підшипнику при установці
- Поставляються зі вже заповнені мастилом, мінімальна витрата мастила при обслуговуванні
- Більший допуск на неточність валу щодо стандартної закріплювальної втулки
- Закріплювальна гайка підшипника знаходиться ззовні корпусного вузла
- Для валів діаметром від 30 до 170 мм

**DODGE**<sup>®</sup>



## КУЛЬКОВІ ПІДШИПНИКОВІ ВУЗЛИ

- Стандартна серія розмірів і серія зі збільшеним підшипником
- Додаткове зовнішнє ущільнення в стандартному виконанні
- Антипроворотний штифт в зовнішньому кільці підшипника
- Конструкція з 3-х кромковими внутрішніми ущільненнями та підсиленням сепаратором
- Для валів діаметром до 140 мм



**SKF DODGE**  
**TIMKEN FAG NSK** MOTION & CONTROL

## МУФТИ, ЯКІ ОБСЛУГОВУЮТЬСЯ ТА НЕ ОБСЛУГОВУЮТЬСЯ

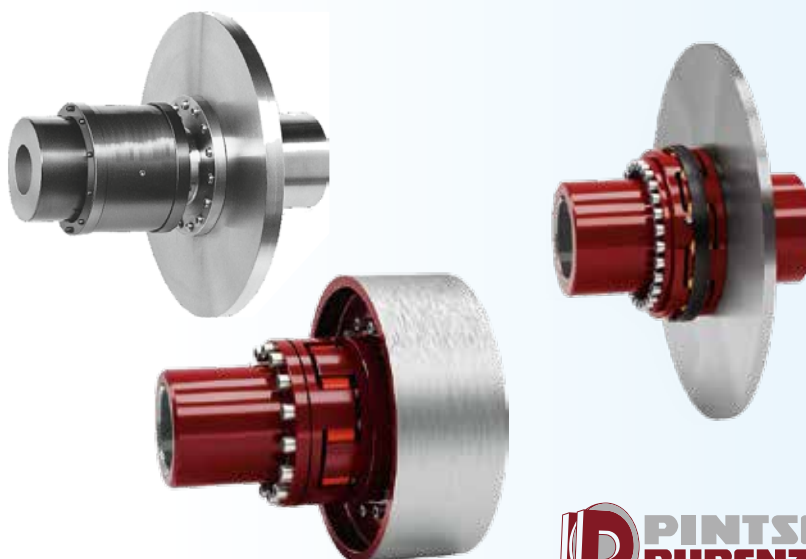
- Муфти з пружним елементом
- Швидкороз'ємні муфти з пружним елементом
- Муфти з пружною оболонкою із зовнішнім роз'ємом
- Металічні муфти (зубчасті, пружинні, жорсткі)
- Муфти для плавного пуску
- Діапазон обертаючого моменту до 5 340 000 Н·м
- Отвори до 480 мм



**TIMKEN SKF DODGE**

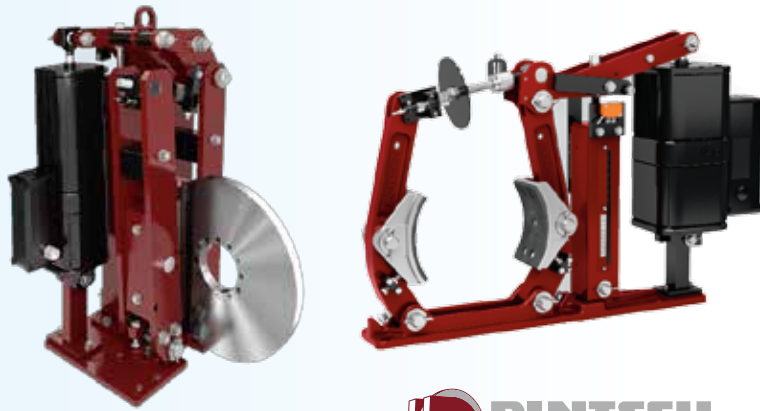
## МУФТИ З ГАЛЬМОМ

- Муфти з пружним елементом і дисковим гальмом
- Муфти з пружним елементом і барабанним гальмом
- Зубчасті муфти з дисковим гальмом
- Діапазон обертаючого моменту до 25 200 Н·м, діапазон гальмівного моменту до 62 000 Н·м
- Отвори до 205 мм



**PINTSCH  
BUBENZER**





**PINTSCH  
BUBENZER**

### ДИСКОВІ ТА БАРАБАННІ ПРИСТРОЇ ГАЛЬМУВАННЯ

- Електрогідравлічний штовхач
- Стандартна напруга живлення 380 В, частота мережі 50 Гц
- Для гальмівних дисків діаметром до 1250 мм
- Для гальмівних барабанів діаметром до 710 мм



**PINTSCH  
BUBENZER**

### ГІДРАВЛІЧНІ ДИСКОВІ ГАЛЬМА

- Робочі або допоміжні аварійні гальма, наприклад, на підійомниках, поворотних приводах і похилих стрічкових конвеєрах
- Контактне зусилля до 510 000 Н (на половину суппорту)
- Для гальмівних дисків діаметром від 170 та більше за 1800 мм



### КОНВЕЄРНІ БАРАБАНИ

- Конструкція для важких і дуже важких умов застосування
- З корончатим та прямим профілем
- Футеровані та не футеровані
- Лопатеві барабани і барабани спеціальних конструкцій
- Конструкція для швидкого монтажу з легко знімним валом
- Кріплення валу – закріпні конічні втулки або безшпоночний кріпильний елемент
- Стандартні розміри барабанів – діаметр від 152 до 1600 мм, діапазон ширини від 300 до 1600 мм

**DODGE**<sup>®</sup>

**OSMAK**  
GROUP

**SCANDI  
ROLL**  
We give you quality for less



## ТРАНСПОРТЕРНІ СТРІЧКИ ДЛЯ ВАЖКИХ УМОВ ЕКСПЛУАТАЦІЇ

Виробники: KALE (Туреччина), SIG (Італія)



### ЗНОСОСТІЙКІ СТРІЧКИ

- Використовуються в кар'єрах, на цементних заводах, в гірничодобувній та переробній промисловості для транспортування сипучих або кускових матеріалів, таких як пісок, клінкер, руда, хімікати, кокс, зернові, будівельні матеріали.
- Виготовлені на основі тканини EP (поліестер / поліамідна нитка)
- Обкладки стрічок виготовляються на основі гумових сумішей NR / SBR / BR
- Мають антистатичні властивості відповідно до вимог TS EN 12882, DIN 22104, DIN ES ISO 284 (опір  $\geq 300\text{M}\Omega$ )
- Стрічки мають низьке подовження.
- Стійкі до впливу кисню й озону.

### УДАРОСТІЙКІ

Виробляються за стандартами DIN22102, TS EN ISO 14890 та ГОСТ 20-85.

- DIN - Y - зносостійкість 150 мм<sup>3</sup>
- DIN - X - зносостійкість 120 мм<sup>3</sup>, стійкі до розтягування, розривів, порізів і ударів.
- DIN - W - висока зносостійкість 80-90 мм<sup>3</sup>, стійкі до розтягування, розривів, до деформації та ударів.

### ТЕПЛОСТІЙКІ СТРІЧКИ

- Застосовуються в ливарних цехах, на цегляно-керамічних заводах, сталеливарних комбінатах, на відкритих вапнякових кар'єрах, в деяких шахтах, у виробництві, де є спекотне і вологе середовище.
- Обкладки стрічок виготовляються на основі каучуку етилен-пропілен-дієн (EPDM)
- Висока стійкість до кислот і лугів, рідин на основі води, озоностійкі.
- Виробляються за стандартами TS EN ISO 14890, TS EN ISO 4195, TS ISO 188 і ГОСТ 20-85.
  - **HR120** - розрахована на експлуатацію при робочій температурі до 120°C, при короткочасному впливі до 200°C
  - **HR150** - розрахована на експлуатацію при робочій температурі до 150°C, при короткочасному впливі до 300°C
  - **HR200** - розрахована на експлуатацію при робочій температурі до 200°C, при короткочасному впливі до 400°C



### ВАЖКО-ГОРЮЧІ СТРІЧКИ

- Використовуються в глибинних вугільних і рудних шахтах, в пожежонебезпечному виробничому середовищі.
- Виготовлені на основі хлоропренового каучуку.
- Для відкритих кар'єрів виробляються за стандартами TS EN ISO 14890, ISO 340, TS EN 12882. ISO 284
- Для підземних шахт виробляються за стандартами TS EN ISO 22721, TS EN 14973 + A1, EN 1 554
- Мають антистатичні властивості відповідно до вимог TS EN 12882, DIN 22104, DIN ES ISO 284 (опір  $\geq 300\text{M}\Omega$ )
- DIN-V C1 - важкогорючі стрічки
- DIN-K - важкозаймисті стрічки



### КОНВЕЄРНІ РОЛИКИ

- Металеві та UHMW PE ролики
- Демпферні ролики
- Обрезинені ролики
- Направляючі ролики
- Зворотні дискові ролики
- Чистячі ролики
- Роликові гірлянди
- Стандартні розміри – діаметр від 63,5 до 219 мм, діапазон ширини від 200 до 2200 мм



### РОЛИКОВІ ОПОРИ

- 1, 2-х, 3-х роликові опори
- Монтажні кронштейни





## ПРИЙМАЮЧІ СТОЛИ

- Приймаючі столи завантажувальних станцій конвеєрів
- Пружні балки для приймаючих столів
- Стандартні розміри – для стрічок шириною від 500 до 2400 мм
- Робоче навантаження до 1760 кН



## ОЧИЩУВАЧІ СТРІЧОК

- Попередньої очистки
- Вторинної очистки
- Для очистки внутрішньої обкладки стрічки
- Для очистки шевронних стрічок
- Виконання – стандартне, для підвищеної температури 150°C (деякі до 200°C), ATEX
- Стандартні розміри – для стрічок шириною до 2400 мм

**DURO - FLEX®**





## КОМПЛЕКСНІ ПРОЕКТНІ РІШЕННЯ ДЛЯ ПРИВІДНИХ СИСТЕМ КОНВЕЄРІВ ТА ТЕХНОЛОГІЧНОГО ОБЛАДНАННЯ



- **Центральний офіс:**

м. Харків, пров. Микитинський, 24,  
тел.: +38 (057) 714-09-09, 757-85-30.

- **Магазин «Підшипник»:**

вул. Каштанова, 35А,  
тел.: +38 (057) 703-12-71, 775-79-94.

- **Філії:**

м. Київ, тел.: +38 (044) 299-58-19, 299-58-91;  
м. Дніпро, тел.: +38 (056) 787-26-00, 787-26-01, (050) 400-41-22;  
м. Одеса, тел.: +38 (048) 740-93-60, 740-93-61;  
м. Миколаїв, тел.: +38 (095) 640-00-53;  
м. Запоріжжя, тел./факс: +38 (061) 280-49-45 (44);  
м. Маріуполь, тел.: +38 (050)-400-41-23;  
м. Кременчук, тел.: +38 (05366) 6-13-58, 6-22-71;  
м. Вінниця, тел.: +38 (0432) 50-71-80 (70);  
м. Суми, тел.: +38 (0542) 77-41-35 (30), (050) 404-84-80;  
м. Тернопіль, тел.: +38 (0352) 430-550, (050) 309-56-88;  
м. Рівне, тел.: +38 (0362) 460-438, (050) 309-78-18.



ВІДДІЛ ПРОЕКТНИХ РОБІТ  
+38 (066) 270 00 25  
golubev@cloud.irbis.ua